

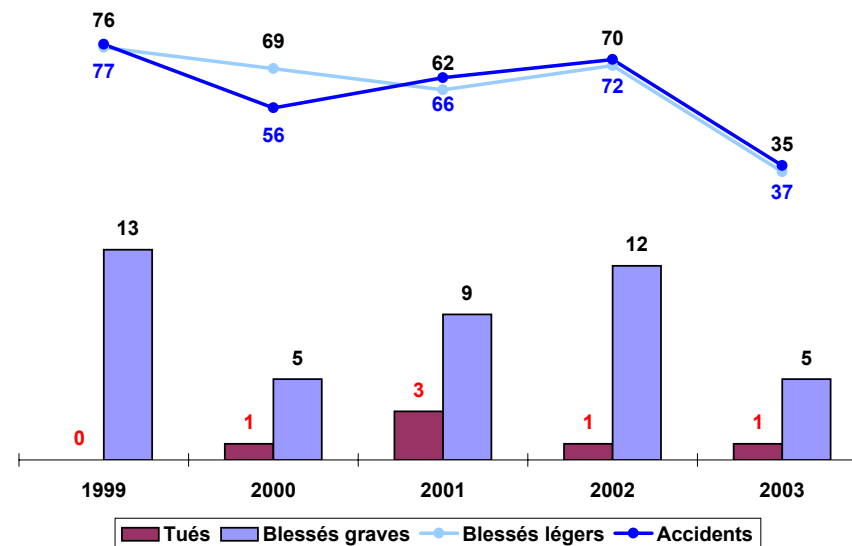
Accidents corporels de la circulation routière

Hauts-de-Seine 2003

Ville de Bagneux

Bagneux

Bilan global



Nombre de tués par catégories d'usagers

	piéton	deux-roues	véhicule léger
1999	.	.	.
2000	.	1	.
2001	1	2	.
2002	1	.	.
2003	.	1	.

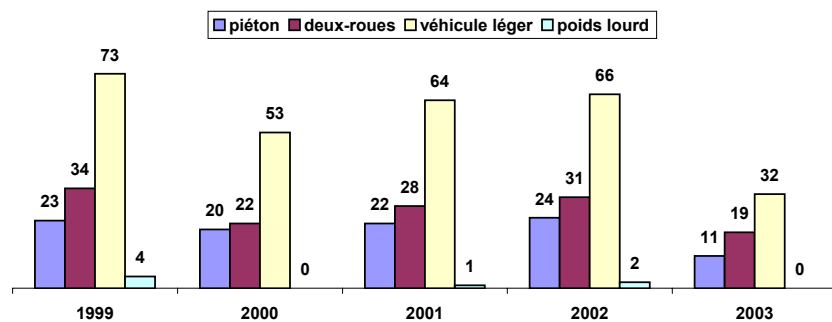
Typologie des conflits

	véhicule seul	piéton	vélo ou cyclo.	moto	V.L.	P.L. ou T.C.	plus de 2 véhicules
vélo ou cyclo.	.	3	.	1	5	.	.
moto	1	.	1	.	6	.	.
V.L.	4	7	5	6	6	.	.
P.L. ou T.C.
plus de 2 véhicules	4

Les principaux types de conflits

V.L. / piéton	19%
V.L. / deux-roues	30%
V.L. / V.L.	16%

Nombre d'accidents impliquants un :



Accidents corporels de la circulation routière 1999 - 2003

Accidents par types de réseaux

		1999	2000	2001	2002	2003
Autoroutes et voies rapides	accidents	0	0	0	0	0
	tués	0	0	0	0	0
	blessés graves	0	0	0	0	0
	blessés légers	0	0	0	0	0
Routes nationales	accidents	11	9	17	15	12
	tués	0	0	1	0	0
	blessés graves	1	0	5	4	0
	blessés légers	12	12	13	13	13
Routes départementales	accidents	52	34	40	45	22
	tués	0	1	2	1	0
	blessés graves	10	3	4	7	5
	blessés légers	52	41	39	47	20
Voies communales	accidents	14	13	9	12	3
	tués	0	0	0	0	1
	blessés graves	2	2	0	3	0
	blessés légers	6	12	10	10	2

Nota : les accidents survenus à l'intersection de deux voies de catégories différentes sont affecté à la voie principale.

Pour tout renseignement complémentaire s'adresser à la
 Direction Départementale de l'Équipement
 Cellule Départementale d'Exploitation et de Sécurité
 41, rue Thiers - 92100 BOULOGNE BILLANCOURT
 Tél : 01 46 08 08 18 - Télécopie : 01 46 08 12 07

Accidents corporels de la circulation routière 1999 - 2003