

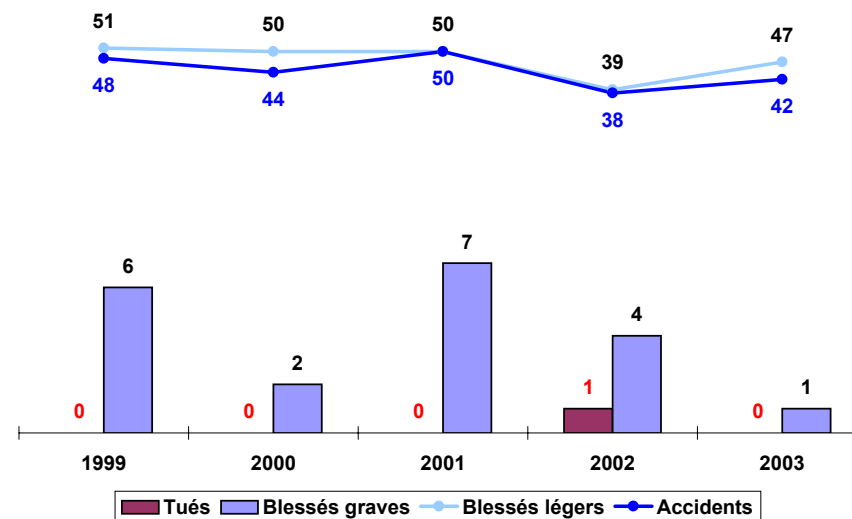
Accidents corporels de la circulation routière

Hauts-de-Seine 2003

Ville de Malakoff

Malakoff

Bilan global



Nombre de tués par catégories d'usagers

	piéton	deux-roues	véhicule léger
1999	.	.	.
2000	.	.	.
2001	.	.	.
2002	.	1	.
2003	.	.	.

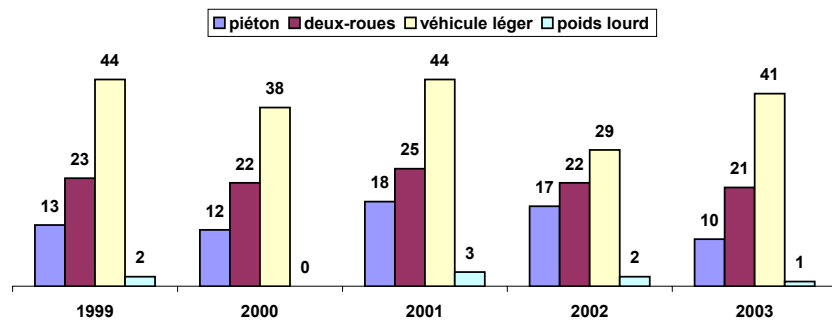
Typologie des conflits

	véhicule seul	piéton	vélo ou cyclo.	moto	V.L.	P.L. ou T.C.	plus de 2 véhicules
vélo ou cyclo.	14	.	.
moto	5	.	.
V.L.	1	8	14	5	9	.	.
P.L. ou T.C.	.	1
plus de 2 véhicules	4

Les principaux types de conflits

V.L. / piéton	19%
V.L. / deux-roues	45%
V.L. / V.L.	21%

Nombre d'accidents impliquants un :



Accidents corporels de la circulation routière 1999 - 2003

Accidents par types de réseaux

		1999	2000	2001	2002	2003
Autoroutes et voies rapides	accidents	0	0	0	0	0
	tués	0	0	0	0	0
	blessés graves	0	0	0	0	0
	blessés légers	0	0	0	0	0
Routes nationales	accidents	0	0	0	0	0
	tués	0	0	0	0	0
	blessés graves	0	0	0	0	0
	blessés légers	0	0	0	0	0
Routes départementales	accidents	38	32	37	30	32
	tués	0	0	0	1	0
	blessés graves	6	2	7	4	1
	blessés légers	41	35	36	31	37
Voies communales	accidents	10	12	13	8	10
	tués	0	0	0	0	0
	blessés graves	0	0	0	0	0
	blessés légers	10	15	14	8	10

Nota : les accidents survenus à l'intersection de deux voies de catégories différentes sont affecté à la voie principale.

Pour tout renseignement complémentaire s'adresser à la
 Direction Départementale de l'Équipement
 Cellule Départementale d'Exploitation et de Sécurité
 41, rue Thiers - 92100 BOULOGNE BILLANCOURT
 Tél : 01 46 08 08 18 - Télécopie : 01 46 08 12 07

Accidents corporels de la circulation routière 1999 - 2003