

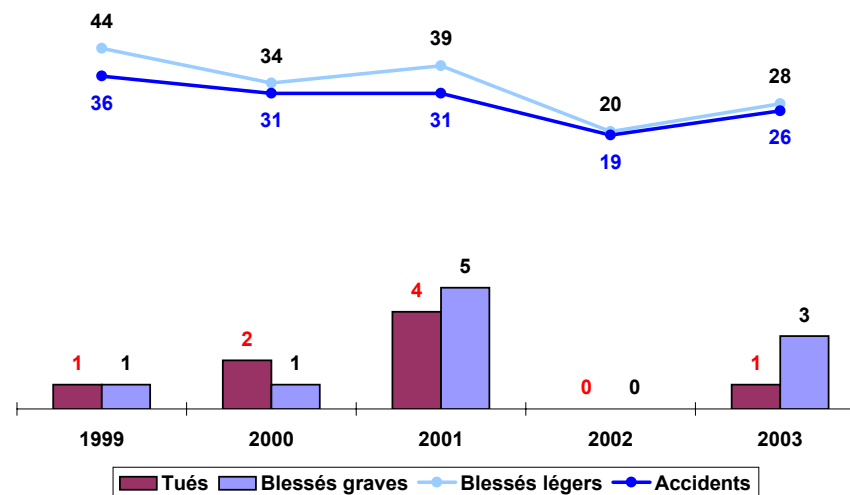
# Accidents corporels de la circulation routière

## Hauts-de-Seine 2003

## Ville de Marnes-la-Coquette

Marnes-la-Coquette

### Bilan global



### Nombre de tués par catégories d'usagers

	piéton	deux-roues	véhicule léger
1999	.	1	.
2000	.	1	1
2001	1	1	2
2002	.	.	.
2003	.	.	1

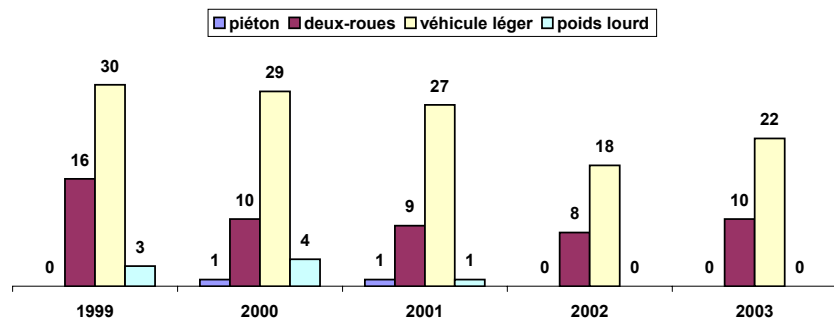
## Typologie des conflits

	véhicule seul	piéton	vélo ou cyclo.	moto	V.L.	P.L. ou T.C.	plus de 2 véhicules
vélo ou cyclo.	.	.	.	.	1	.	.
moto	4	.	.	.	5	.	.
V.L.	6	.	1	5	5	.	.
P.L. ou T.C.	.	.	.	.	.	.	.
plus de 2 véhicules	.	.	.	.	.	.	5

## Les principaux types de conflits

V.L. / piéton	.
V.L. / deux-roues	23%
V.L. / V.L.	19%

## Nombre d'accidents impliquants un :



Accidents corporels de la circulation routière 1999 - 2003

## Accidents par types de réseaux

		1999	2000	2001	2002	2003
Autoroutes et voies rapides	accidents	23	19	21	14	22
	tués	0	1	1	0	0
	blessés graves	1	1	2	0	2
	blessés légers	27	21	30	15	24
Routes nationales	accidents	0	0	0	0	0
	tués	0	0	0	0	0
	blessés graves	0	0	0	0	0
	blessés légers	0	0	0	0	0
Routes départementales	accidents	13	11	9	4	3
	tués	1	1	3	0	1
	blessés graves	0	0	2	0	1
	blessés légers	17	12	9	4	3
Voies communales	accidents	0	1	1	1	1
	tués	0	0	0	0	0
	blessés graves	0	0	1	0	0
	blessés légers	0	1	0	1	1

Nota : les accidents survenus à l'intersection de deux voies de catégories différentes sont affecté à la voie principale.

Pour tout renseignement complémentaire s'adresser à la  
 Direction Départementale de l'Équipement  
 Cellule Départementale d'Exploitation et de Sécurité  
 41, rue Thiers - 92100 BOULOGNE BILLANCOURT  
 Tél : 01 46 08 08 18 - Télécopie : 01 46 08 12 07

Accidents corporels de la circulation routière 1999 - 2003