

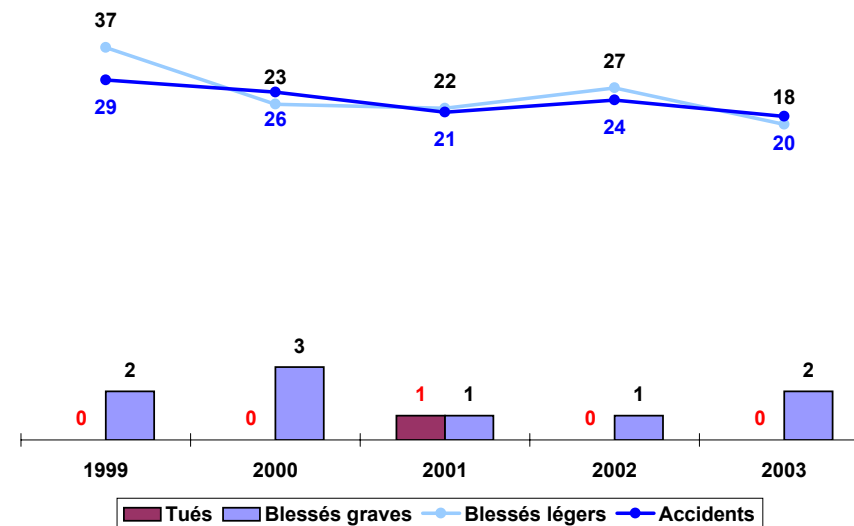
# Accidents corporels de la circulation routière

## Hauts-de-Seine 2003

## Ville du Plessis-Robinson

Le Plessis-Robinson

### Bilan global



### Nombre de tués par catégories d'usagers

	piéton	deux-roues	véhicule léger
1999	.	.	.
2000	.	.	.
2001	.	.	1
2002	.	.	.
2003	.	.	.

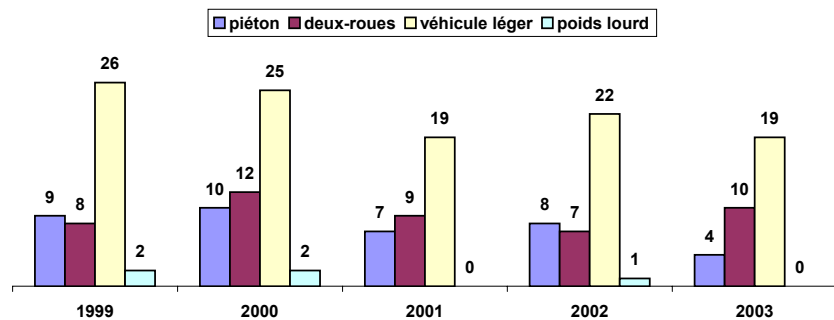
### Typologie des conflits

	véhicule seul	piéton	vélo ou cyclo.	moto	V.L.	P.L. ou T.C.	plus de 2 véhicules
vélo ou cyclo.	.	.	.	.	5	.	.
moto	.	1	.	.	4	.	.
V.L.	1	3	5	4	6	.	.
P.L. ou T.C.	.	.	.	.	.	.	.
plus de 2 véhicules	.	.	.	.	.	.	.

### Les principaux types de conflits

V.L. / piéton	15%
V.L. / deux-roues	45%
V.L. / V.L.	30%

### Nombre d'accidents impliquants un :



Accidents corporels de la circulation routière 1999 - 2003

### Accidents par types de réseaux

		1999	2000	2001	2002	2003
Autoroutes et voies rapides	accidents	0	0	0	0	0
	tués	0	0	0	0	0
	blessés graves	0	0	0	0	0
	blessés légers	0	0	0	0	0
Routes nationales	accidents	5	1	2	2	2
	tués	0	0	1	0	0
	blessés graves	1	0	0	0	0
	blessés légers	8	1	2	5	2
Routes départementales	accidents	17	13	12	14	13
	tués	0	0	0	0	0
	blessés graves	1	1	0	1	2
	blessés légers	21	12	14	14	11
Voies communales	accidents	7	12	7	8	5
	tués	0	0	0	0	0
	blessés graves	0	2	1	0	0
	blessés légers	8	10	6	8	5

Nota : les accidents survenus à l'intersection de deux voies de catégories différentes sont affecté à la voie principale.

Pour tout renseignement complémentaire s'adresser à la  
 Direction Départementale de l'Équipement  
 Cellule Départementale d'Exploitation et de Sécurité  
 41, rue Thiers - 92100 BOULOGNE BILLANCOURT  
 Tél : 01 46 08 08 18 - Télécopie : 01 46 08 12 07

Accidents corporels de la circulation routière 1999 - 2003