

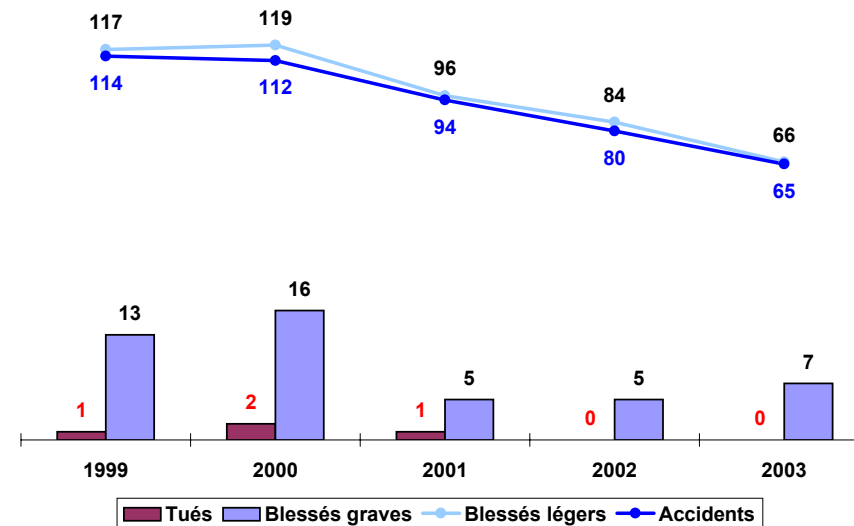
# Accidents corporels de la circulation routière

## Hauts-de-Seine 2003

## Ville de Suresnes

Suresnes

### Bilan global



### Nombre de tués par catégories d'usagers

	piéton	deux-roues	véhicule léger
1999	1	.	.
2000	1	.	1
2001	.	1	.
2002	.	.	.
2003	.	.	.

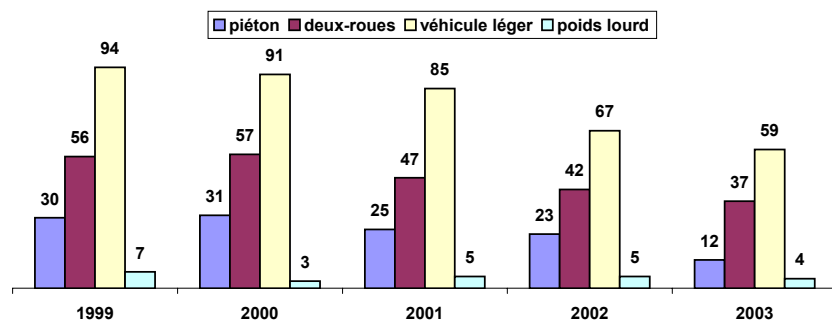
## Typologie des conflits

	véhicule seul	piéton	vélo ou cyclo.	moto	V.L.	P.L. ou T.C.	plus de 2 véhicules
vélo ou cyclo.	1	1	.	.	7	.	.
moto	2	.	.	.	21	1	.
V.L.	7	7	7	21	6	1	.
P.L. ou T.C.	.	1	.	1	1	.	.
plus de 2 véhicules	.	.	.	.	.	.	10

## Les principaux types de conflits

V.L. / piéton	11%
V.L. / deux-roues	43%
V.L. / V.L.	9%

## Nombre d'accidents impliquants un :



Accidents corporels de la circulation routière 1999 - 2003

## Accidents par types de réseaux

		1999	2000	2001	2002	2003
Autoroutes et voies rapides	accidents	0	0	0	0	0
	tués	0	0	0	0	0
	blessés graves	0	0	0	0	0
	blessés légers	0	0	0	0	0
Routes nationales	accidents	0	0	0	0	0
	tués	0	0	0	0	0
	blessés graves	0	0	0	0	0
	blessés légers	0	0	0	0	0
Routes départementales	accidents	95	90	75	64	55
	tués	0	1	0	0	0
	blessés graves	12	14	5	4	6
	blessés légers	100	91	78	68	57
Voies communales	accidents	19	22	19	16	10
	tués	1	1	1	0	0
	blessés graves	1	2	0	1	1
	blessés légers	17	28	18	16	9

Nota : les accidents survenus à l'intersection de deux voies de catégories différentes sont affecté à la voie principale.

Pour tout renseignement complémentaire s'adresser à la  
 Direction Départementale de l'Équipement  
 Cellule Départementale d'Exploitation et de Sécurité  
 41, rue Thiers - 92100 BOULOGNE BILLANCOURT  
 Tél : 01 46 08 08 18 - Télécopie : 01 46 08 12 07

Accidents corporels de la circulation routière 1999 - 2003