

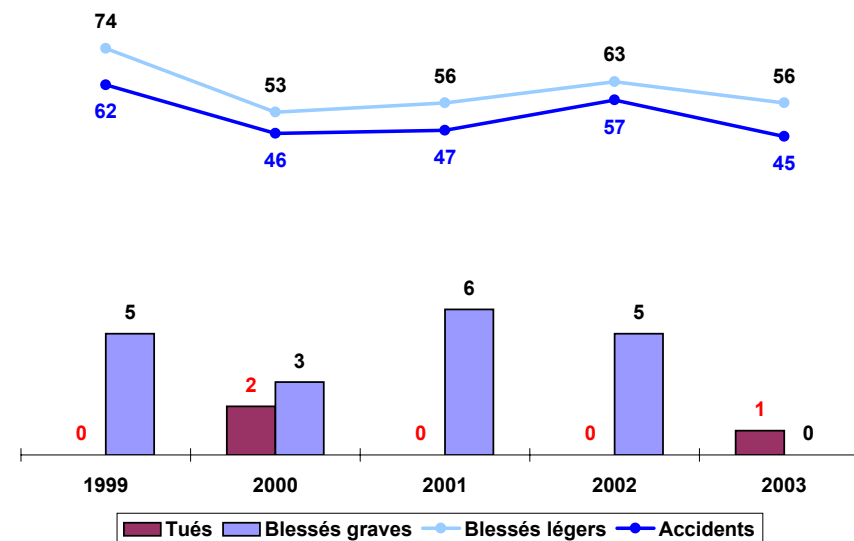
Accidents corporels de la circulation routière

Hauts-de-Seine 2003

Ville de Villeneuve-la-Garenne

Villeneuve-la-Garenne

Bilan global



Nombre de tués par catégories d'usagers

	piéton	deux-roues	véhicule léger
1999	.	.	.
2000	1	.	1
2001	.	.	.
2002	.	.	.
2003	.	1	.

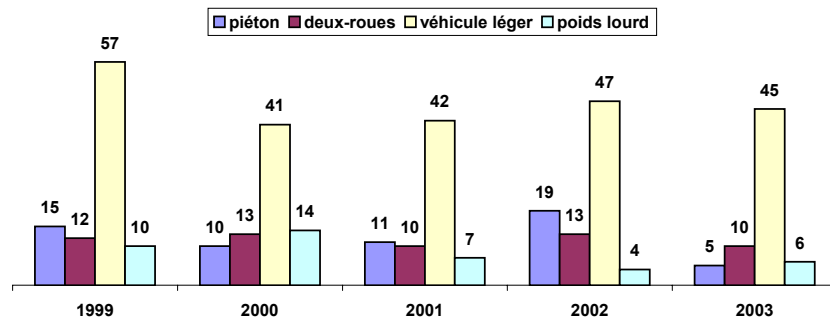
Typologie des conflits

	véhicule seul	piéton	vélo ou cyclo.	moto	V.L.	P.L. ou T.C.	plus de 2 véhicules
vélo ou cyclo.	3	.	.
moto	6	.	.
V.L.	12	4	3	6	7	5	.
P.L. ou T.C.	5	.	.
plus de 2 véhicules	8

Les principaux types de conflits

V.L. / piéton	9%
V.L. / deux-roues	20%
V.L. / V.L.	16%

Nombre d'accidents impliquants un :



Accidents corporels de la circulation routière 1999 - 2003

Accidents par types de réseaux

		1999	2000	2001	2002	2003
Autoroutes et voies rapides	accidents	12	11	12	18	19
	tués	0	1	0	0	0
	blessés graves	0	0	0	0	0
	blessés légers	14	10	16	20	25
Routes nationales	accidents	0	0	0	0	0
	tués	0	0	0	0	0
	blessés graves	0	0	0	0	0
	blessés légers	0	0	0	0	0
Routes départementales	accidents	44	25	30	35	22
	tués	0	1	0	0	1
	blessés graves	5	2	5	5	0
	blessés légers	53	32	35	39	27
Voies communales	accidents	6	10	5	4	4
	tués	0	0	0	0	0
	blessés graves	0	1	1	0	0
	blessés légers	7	11	5	4	4

Nota : les accidents survenus à l'intersection de deux voies de catégories différentes sont affecté à la voie principale.

Pour tout renseignement complémentaire s'adresser à la
 Direction Départementale de l'Équipement
 Cellule Départementale d'Exploitation et de Sécurité
 41, rue Thiers - 92100 BOULOGNE BILLANCOURT
 Tél : 01 46 08 08 18 - Télécopie : 01 46 08 12 07

Accidents corporels de la circulation routière 1999 - 2003