

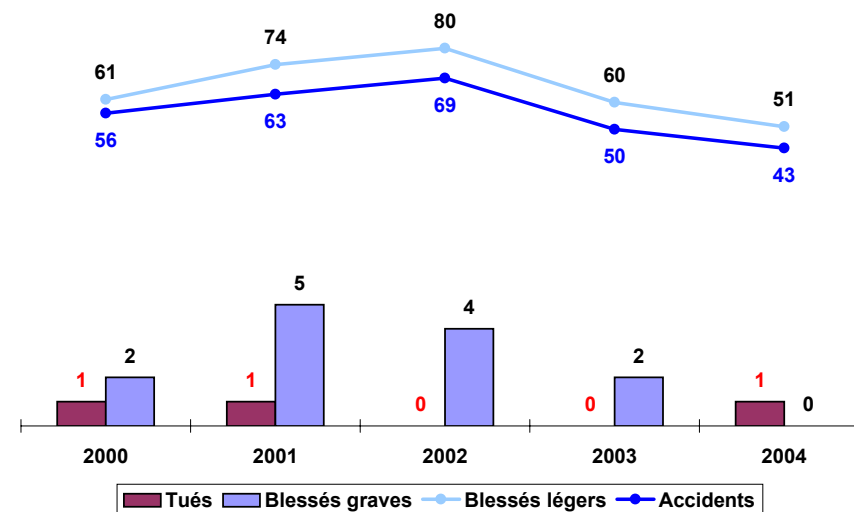
Accidents corporels de la circulation routière

Hauts-de-Seine 2004

Ville de Chatenay-Malabry

Chatenay-Malabry

Bilan global



Nombre de tués par catégories d'usagers

	piéton	deux-roues	véhicule léger
2000	1	.	.
2001	.	.	1
2002	.	.	.
2003	.	.	.
2004	1	.	.

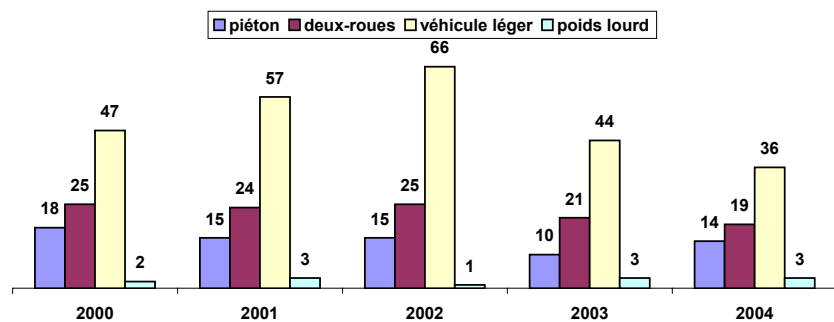
Typologie des conflits

	véhicule seul	piéton	vélo ou cyclo.	moto	V.L.	P.L. ou T.C.	plus de 2 véhicules
vélo ou cyclo.	.	1	.	1	7	.	.
moto	1	1	1	.	7	1	.
V.L.	3	10	7	7	9	.	.
P.L. ou T.C.	.	2	.	1	.	.	.
plus de 2 véhicules

Les principaux types de conflits

V.L. / piéton	23%
V.L. / deux-roues	33%
V.L. / V.L.	21%

Nombre d'accidents impliquants un :



Accidents corporels de la circulation routière 2000 - 2004

Accidents par types de réseaux

		2000	2001	2002	2003	2004
Autoroutes et voies rapides	accidents	10	10	10	5	4
	tués	0	1	0	0	0
	blessés graves	0	0	0	0	0
	blessés légers	13	15	11	6	4
Routes nationales	accidents	1	7	2	3	0
	tués	0	0	0	0	0
	blessés graves	0	1	0	0	0
	blessés légers	2	8	2	3	0
Routes départementales	accidents	34	38	46	32	32
	tués	1	0	0	0	1
	blessés graves	1	3	3	1	0
	blessés légers	34	41	57	38	40
Voies communales	accidents	11	8	11	10	7
	tués	0	0	0	0	0
	blessés graves	1	1	1	1	0
	blessés légers	12	10	10	13	7

Nota : les accidents survenus à l'intersection de deux voies de catégories différentes sont affecté à la voie principale.

Pour tout renseignement complémentaire s'adresser à la
 Direction Départementale de l'Équipement
 Cellule Départementale d'Exploitation et de Sécurité
 41, rue Thiers - 92100 BOULOGNE BILLANCOURT
 Tél : 01 46 08 08 18 - Télécopie : 01 46 08 12 07

Accidents corporels de la circulation routière 2000 - 2004