

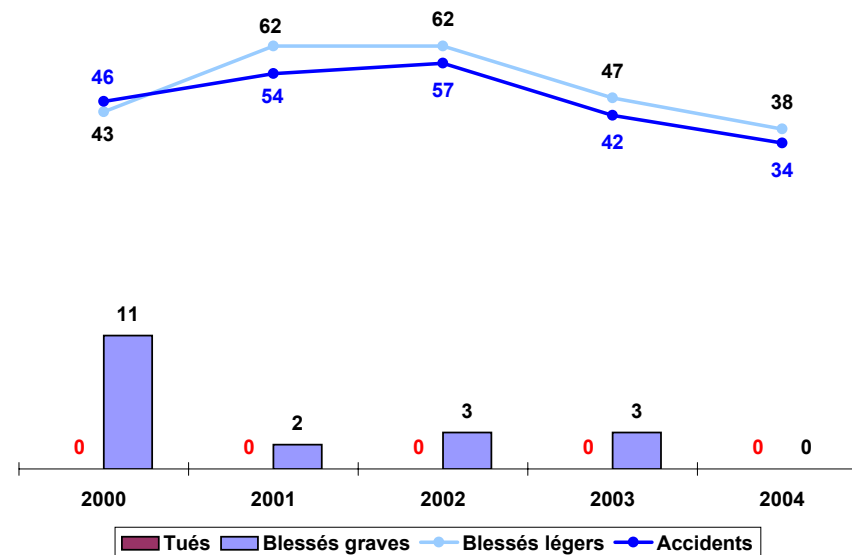
Accidents corporels de la circulation routière

Hauts-de-Seine 2004

Ville de La Garenne-Colombes

La Garenne-Colombes

Bilan global



Nombre de tués par catégories d'usagers

| | piéton | deux-roues | véhicule léger |
|------|--------|------------|----------------|
| 2000 | . | . | . |
| 2001 | . | . | . |
| 2002 | . | . | . |
| 2003 | . | . | . |
| 2004 | . | . | . |

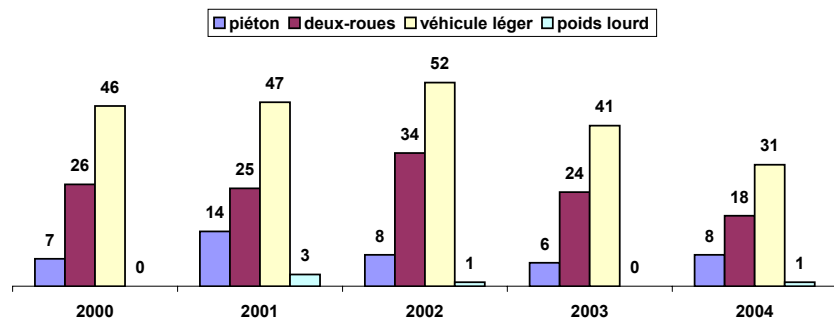
Typologie des conflits

| | véhicule seul | piéton | vélo ou cyclo. | moto | V.L. | P.L. ou T.C. | plus de 2 véhicules |
|---------------------|---------------|--------|----------------|------|------|--------------|---------------------|
| vélo ou cyclo. | . | . | . | 1 | 7 | . | . |
| moto | . | . | 1 | . | 8 | . | . |
| V.L. | 1 | 6 | 7 | 8 | 7 | . | . |
| P.L. ou T.C. | . | 1 | . | . | . | . | . |
| plus de 2 véhicules | . | . | . | . | . | . | 3 |

Les principaux types de conflits

| | |
|-------------------|-----|
| V.L. / piéton | 18% |
| V.L. / deux-roues | 44% |
| V.L. / V.L. | 21% |

Nombre d'accidents impliquants un :



Accidents corporels de la circulation routière 2000 - 2004

Accidents par types de réseaux

| | | 2000 | 2001 | 2002 | 2003 | 2004 |
|-----------------------------|----------------|------|------|------|------|------|
| Autoroutes et voies rapides | accidents | 0 | 0 | 0 | 0 | 0 |
| | tués | 0 | 0 | 0 | 0 | 0 |
| | blessés graves | 0 | 0 | 0 | 0 | 0 |
| | blessés légers | 0 | 0 | 0 | 0 | 0 |
| Routes nationales | accidents | 10 | 17 | 16 | 12 | 6 |
| | tués | 0 | 0 | 0 | 0 | 0 |
| | blessés graves | 2 | 1 | 1 | 2 | 0 |
| | blessés légers | 9 | 19 | 17 | 12 | 6 |
| Routes départementales | accidents | 24 | 27 | 31 | 23 | 18 |
| | tués | 0 | 0 | 0 | 0 | 0 |
| | blessés graves | 6 | 0 | 2 | 1 | 0 |
| | blessés légers | 19 | 33 | 35 | 26 | 19 |
| Voies communales | accidents | 12 | 10 | 10 | 7 | 10 |
| | tués | 0 | 0 | 0 | 0 | 0 |
| | blessés graves | 3 | 1 | 0 | 0 | 0 |
| | blessés légers | 15 | 10 | 10 | 9 | 13 |

Nota : les accidents survenus à l'intersection de deux voies de catégories différentes sont affecté à la voie principale.

Pour tout renseignement complémentaire s'adresser à la
 Direction Départementale de l'Équipement
 Cellule Départementale d'Exploitation et de Sécurité
 41, rue Thiers - 92100 BOULOGNE BILLANCOURT
 Tél : 01 46 08 08 18 - Télécopie : 01 46 08 12 07

Accidents corporels de la circulation routière 2000 - 2004