

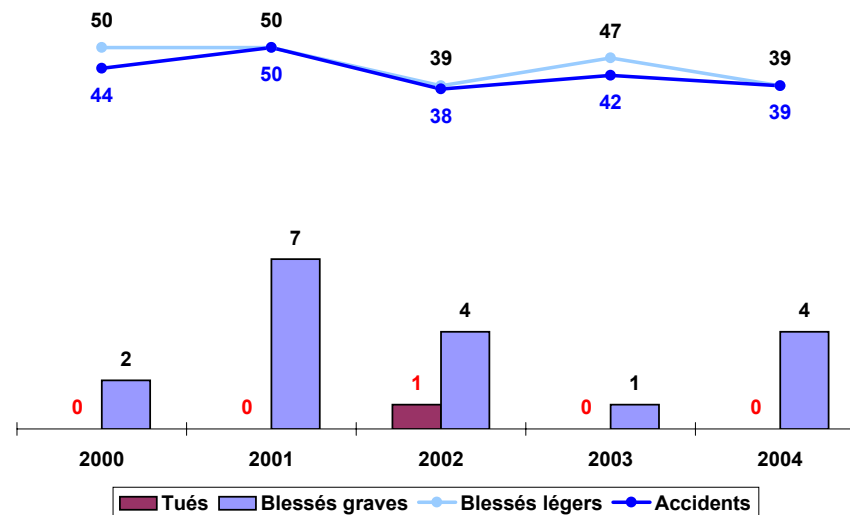
Accidents corporels de la circulation routière

Hauts-de-Seine 2004

Ville de Malakoff

Malakoff

Bilan global



Nombre de tués par catégories d'usagers

	piéton	deux-roues	véhicule léger
2000	.	.	.
2001	.	.	.
2002	.	1	.
2003	.	.	.
2004	.	.	.

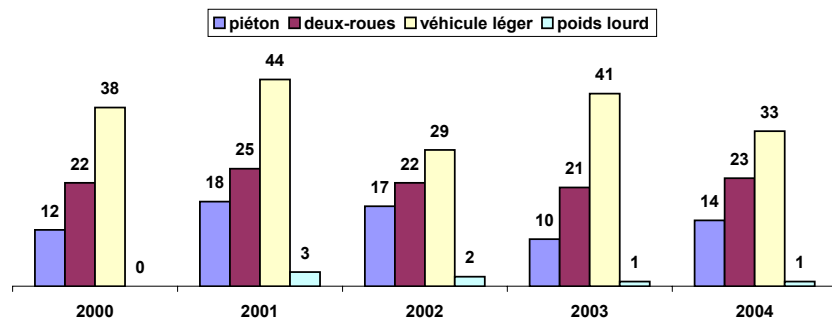
Typologie des conflits

	véhicule seul	piéton	vélo ou cyclo.	moto	V.L.	P.L. ou T.C.	plus de 2 véhicules
vélo ou cyclo.	.	.	.	1	3	.	.
moto	.	4	1	.	15	.	.
V.L.	.	9	3	15	6	.	.
P.L. ou T.C.	.	1
plus de 2 véhicules

Les principaux types de conflits

V.L. / piéton	23%
V.L. / deux-roues	46%
V.L. / V.L.	15%

Nombre d'accidents impliquants un :



Accidents corporels de la circulation routière 2000 - 2004

Accidents par types de réseaux

		2000	2001	2002	2003	2004
Autoroutes et voies rapides	accidents	0	0	0	0	0
	tués	0	0	0	0	0
	blessés graves	0	0	0	0	0
	blessés légers	0	0	0	0	0
Routes nationales	accidents	0	0	0	0	0
	tués	0	0	0	0	0
	blessés graves	0	0	0	0	0
	blessés légers	0	0	0	0	0
Routes départementales	accidents	32	37	30	32	30
	tués	0	0	1	0	0
	blessés graves	2	7	4	1	3
	blessés légers	35	36	31	37	31
Voies communales	accidents	12	13	8	10	9
	tués	0	0	0	0	0
	blessés graves	0	0	0	0	1
	blessés légers	15	14	8	10	8

Nota : les accidents survenus à l'intersection de deux voies de catégories différentes sont affecté à la voie principale.

Pour tout renseignement complémentaire s'adresser à la
 Direction Départementale de l'Équipement
 Cellule Départementale d'Exploitation et de Sécurité
 41, rue Thiers - 92100 BOULOGNE BILLANCOURT
 Tél : 01 46 08 08 18 - Télécopie : 01 46 08 12 07

Accidents corporels de la circulation routière 2000 - 2004