

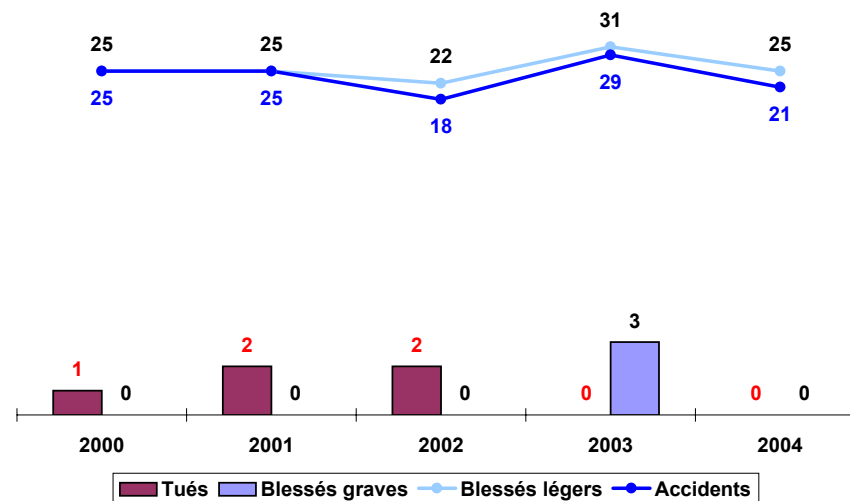
# Accidents corporels de la circulation routière

## Hauts-de-Seine 2004

## Ville de Sceaux

Sceaux

### Bilan global



### Nombre de tués par catégories d'usagers

	piéton	deux-roues	véhicule léger
2000	.	.	1
2001	.	.	2
2002	1	.	1
2003	.	.	.
2004	.	.	.

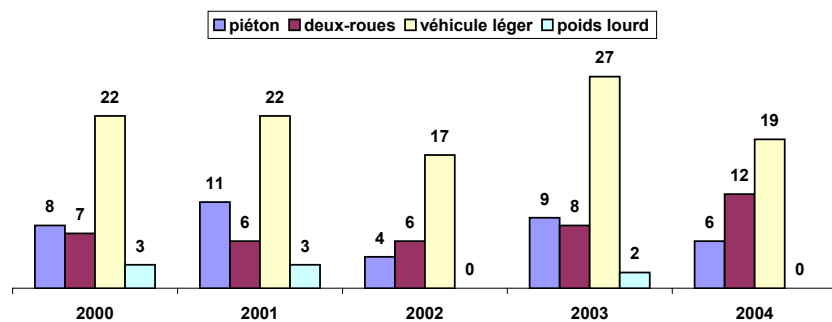
## Typologie des conflits

	véhicule seul	piéton	vélo ou cyclo.	moto	V.L.	P.L. ou T.C.	plus de 2 véhicules
vélo ou cyclo.	1	1	.	.	6	.	.
moto	.	.	.	.	4	.	.
V.L.	.	5	6	4	4	.	.
P.L. ou T.C.	.	.	.	.	.	.	.
plus de 2 véhicules	.	.	.	.	.	.	.

## Les principaux types de conflits

V.L. / piéton	24%
V.L. / deux-roues	48%
V.L. / V.L.	19%

## Nombre d'accidents impliquants un :



Accidents corporels de la circulation routière 2000 - 2004

## Accidents par types de réseaux

		2000	2001	2002	2003	2004
Autoroutes et voies rapides	accidents	0	0	0	0	0
	tués	0	0	0	0	0
	blessés graves	0	0	0	0	0
	blessés légers	0	0	0	0	0
Routes nationales	accidents	3	1	3	0	0
	tués	0	0	1	0	0
	blessés graves	0	0	0	0	0
	blessés légers	4	1	2	0	0
Routes départementales	accidents	19	22	12	23	17
	tués	1	1	1	0	0
	blessés graves	0	0	0	3	0
	blessés légers	19	23	16	25	21
Voies communales	accidents	6	2	3	6	4
	tués	0	1	0	0	0
	blessés graves	0	0	0	0	0
	blessés légers	6	1	4	6	4

Nota : les accidents survenus à l'intersection de deux voies de catégories différentes sont affecté à la voie principale.

Pour tout renseignement complémentaire s'adresser à la  
 Direction Départementale de l'Équipement  
 Cellule Départementale d'Exploitation et de Sécurité  
 41, rue Thiers - 92100 BOULOGNE BILLANCOURT  
 Tél : 01 46 08 08 18 - Télécopie : 01 46 08 12 07

Accidents corporels de la circulation routière 2000 - 2004