

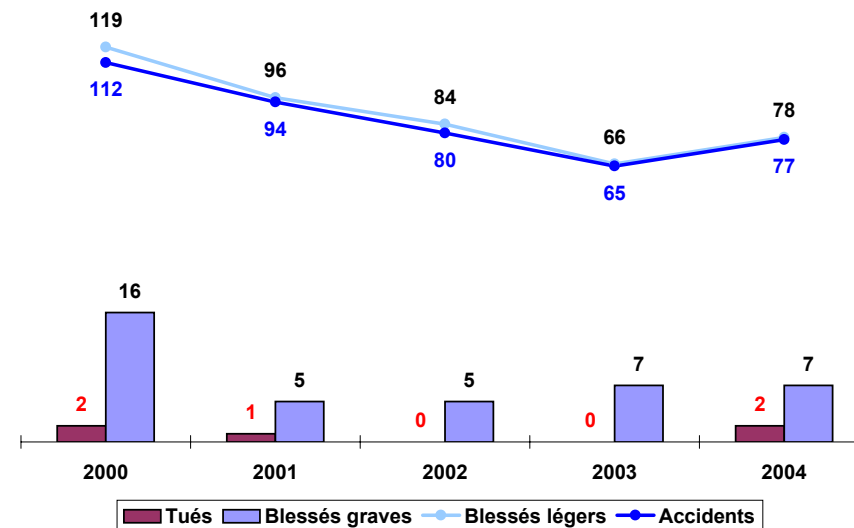
Accidents corporels de la circulation routière

Hauts-de-Seine 2004

Ville de Suresnes

Suresnes

Bilan global



Nombre de tués par catégories d'usagers

	piéton	deux-roues	véhicule léger
2000	1	.	1
2001	.	1	.
2002	.	.	.
2003	.	.	.
2004	.	2	.

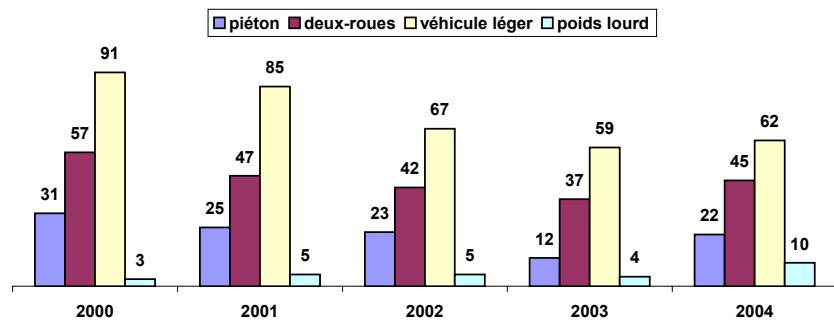
Typologie des conflits

	véhicule seul	piéton	vélo ou cyclo.	moto	V.L.	P.L. ou T.C.	plus de 2 véhicules
vélo ou cyclo.	2	1	.	.	14	.	.
moto	2	4	.	.	15	2	.
V.L.	4	13	14	15	8	2	.
P.L. ou T.C.	.	3	.	2	2	.	.
plus de 2 véhicules	7

Les principaux types de conflits

V.L. / piéton	17%
V.L. / deux-roues	38%
V.L. / V.L.	10%

Nombre d'accidents impliquants un :



Accidents corporels de la circulation routière 2000 - 2004

Accidents par types de réseaux

		2000	2001	2002	2003	2004
Autoroutes et voies rapides	accidents	0	0	0	0	0
	tués	0	0	0	0	0
	blessés graves	0	0	0	0	0
	blessés légers	0	0	0	0	0
Routes nationales	accidents	0	0	0	0	0
	tués	0	0	0	0	0
	blessés graves	0	0	0	0	0
	blessés légers	0	0	0	0	0
Routes départementales	accidents	90	75	64	55	59
	tués	1	0	0	0	2
	blessés graves	14	5	4	6	6
	blessés légers	91	78	68	57	61
Voies communales	accidents	22	19	16	10	18
	tués	1	1	0	0	0
	blessés graves	2	0	1	1	1
	blessés légers	28	18	16	9	17

Nota : les accidents survenus à l'intersection de deux voies de catégories différentes sont affectés à la voie principale.

Pour tout renseignement complémentaire s'adresser à la
 Direction Départementale de l'Équipement
 Cellule Départementale d'Exploitation et de Sécurité
 41, rue Thiers - 92100 BOULOGNE BILLANCOURT
 Tél : 01 46 08 08 18 - Télécopie : 01 46 08 12 07

Accidents corporels de la circulation routière 2000 - 2004