

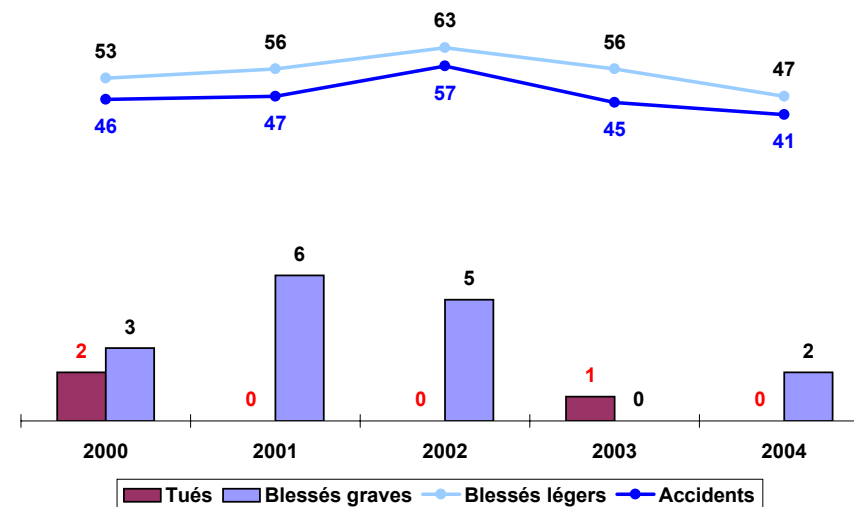
# Accidents corporels de la circulation routière

## Hauts-de-Seine 2004

## Ville de Villeneuve-la-Garenne

Villeneuve-la-Garenne

### Bilan global



### Nombre de tués par catégories d'usagers

	piéton	deux-roues	véhicule léger
2000	1	.	1
2001	.	.	.
2002	.	.	.
2003	.	1	.
2004	.	.	.

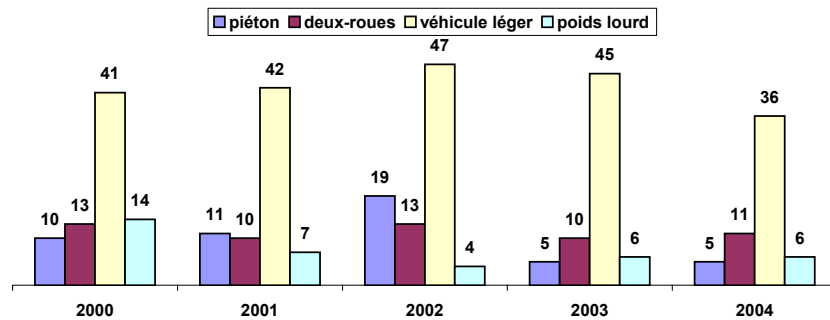
### Typologie des conflits

	véhicule seul	piéton	vélo ou cyclo.	moto	V.L.	P.L. ou T.C.	plus de 2 véhicules
vélo ou cyclo.	.	.	.	.	3	.	.
moto	3	.	.	.	3	1	.
V.L.	8	4	3	3	10	3	.
P.L. ou T.C.	.	1	.	1	3	.	.
plus de 2 véhicules	.	.	.	.	.	.	5

### Les principaux types de conflits

V.L. / piéton	10%
V.L. / deux-roues	15%
V.L. / V.L.	24%

### Nombre d'accidents impliquants un :



Accidents corporels de la circulation routière 2000 - 2004

### Accidents par types de réseaux

		2000	2001	2002	2003	2004
Autoroutes et voies rapides	accidents	11	12	18	19	20
	tués	1	0	0	0	0
	blessés graves	0	0	0	0	2
	blessés légers	10	16	20	25	22
Routes nationales	accidents	0	0	0	0	0
	tués	0	0	0	0	0
	blessés graves	0	0	0	0	0
	blessés légers	0	0	0	0	0
Routes départementales	accidents	25	30	35	22	14
	tués	1	0	0	1	0
	blessés graves	2	5	5	0	0
	blessés légers	32	35	39	27	18
Voies communales	accidents	10	5	4	4	7
	tués	0	0	0	0	0
	blessés graves	1	1	0	0	0
	blessés légers	11	5	4	4	7

Nota : les accidents survenus à l'intersection de deux voies de catégories différentes sont affecté à la voie principale.

Pour tout renseignement complémentaire s'adresser à la  
 Direction Départementale de l'Équipement  
 Cellule Départementale d'Exploitation et de Sécurité  
 41, rue Thiers - 92100 BOULOGNE BILLANCOURT  
 Tél : 01 46 08 08 18 - Télécopie : 01 46 08 12 07

Accidents corporels de la circulation routière 2000 - 2004