

# Accidents corporels de la circulation routière

## Hauts-de-Seine 2005

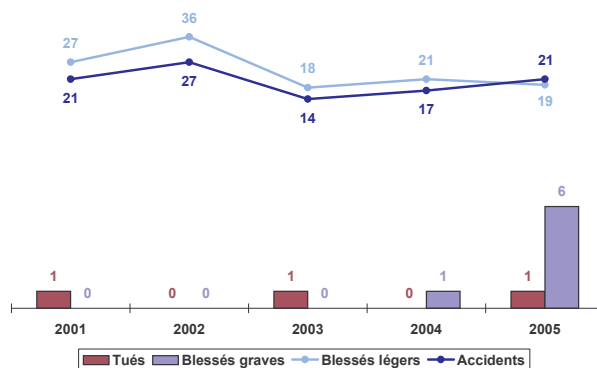
### Ville de Fontenay-aux-Roses

Avertissement : à partir de 2005, des définitions nouvelles des victimes sont entrées en vigueur.  
blessé grave : victime hospitalisée plus de 24 heures, remplace victime hospitalisée plus de 6 jours  
tué : victime décédée sur le coup ou dans les 30 jours, remplace victime décédée sur le coup ou dans les 6 jours.



Fontenay-aux-Roses

#### Bilan global



#### Nombre de tués par catégories d'usagers

	piéton	deux-roues	véhicule léger
2001	.	1	.
2002	.	.	.
2003	.	1	.
2004	.	.	.
2005	.	1	.

Accidents corporels de la circulation routière 2001 - 2005

Fontenay-aux-Roses

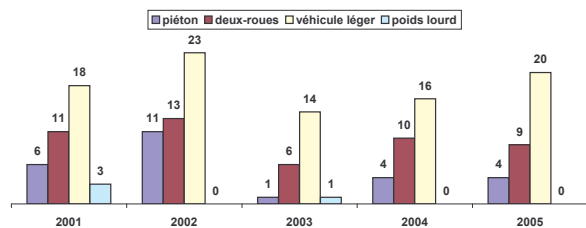
#### Typologie des conflits

	véhicule seul	piéton	vélo ou cyclo.	moto	V.L.	P.L. ou T.C.	plus de 2 véhicules
vélo ou cyclo.	1	.	.	.	3	.	.
moto	.	.	.	.	5	.	.
V.L.	3	4	3	5	5	.	.
P.L. ou T.C.	.	.	.	.	.	.	.
plus de 2 véhicules	.	.	.	.	.	.	.

#### Les principaux types de conflits

V.L. / piéton	19%
V.L. / deux-roues	38%
V.L. / V.L.	24%

#### Nombre d'accidents impliquant un :



Accidents corporels de la circulation routière 2001 - 2005

Fontenay-aux-Roses

#### Accidents par types de réseaux

		2001	2002	2003	2004	2005
Autoroutes et voies rapides	accidents	0	0	0	0	0
	tués	0	0	0	0	0
	blessés graves	0	0	0	0	0
	blessés légers	0	0	0	0	0
Routes nationales	accidents	0	0	0	0	0
	tués	0	0	0	0	0
	blessés graves	0	0	0	0	0
	blessés légers	0	0	0	0	0
Routes départementales	accidents	19	22	13	15	18
	tués	1	0	1	0	1
	blessés graves	0	2	0	1	4
	blessés légers	25	28	17	19	17
Voies communales	accidents	2	5	1	2	3
	tués	0	0	0	0	0
	blessés graves	0	0	0	0	2
	blessés légers	2	8	1	2	2

Nota : les accidents survenus à l'intersection de deux voies de catégories différentes sont affectés à la voie principale.

Pour tout renseignement complémentaire, s'adresser à la  
Direction Départementale de l'Équipement  
Cellule Départementale d'Exploitation et de Sécurité  
41, rue Thiers - 92100 BOULOGNE BILLANCOURT  
Tél : 01 46 08 08 18 - Télécopie : 01 46 08 12 07

Accidents corporels de la circulation routière 2001 - 2005