

Accidents corporels de la circulation routière

Hauts-de-Seine 2006

Ville d'Antony

Avertissement : depuis 2005, des définitions nouvelles des victimes sont entrées en vigueur.

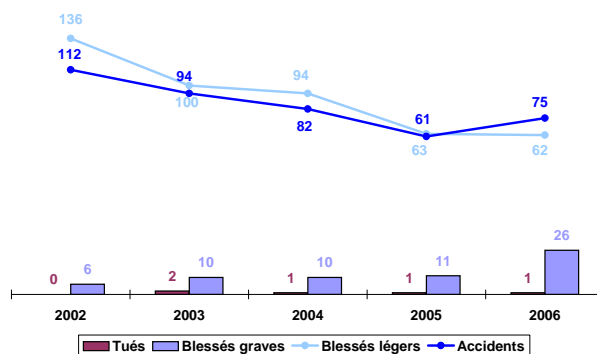
Blessé grave : victime hospitalisée plus de 24 heures, remplace victime hospitalisée plus de 6 jours

Tué : victime décédée sur le coup ou dans les 30 jours, remplace victime décédée sur le coup ou dans les 6 jours



Antony

Bilan global



Nombre de tués par catégories d'usagers

	piéton	deux-roues	véhicule léger
2002	.	.	.
2003	1	1	.
2004	.	1	.
2005	1	.	.
2006	.	1	.

Accidents corporels de la circulation routière 2002 - 2006

Antony

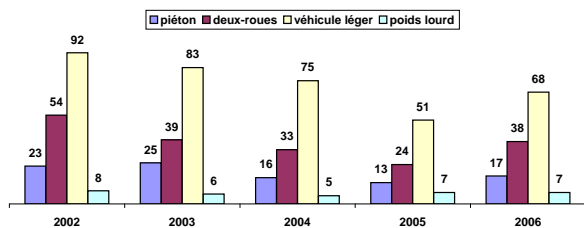
Typologie des conflits

	véhicule seul	piéton	vélo ou cyclo.	moto	V.L.	P.L. ou T.C.	plus de 2 véhicules
vélo ou cyclo.	.	2	.	.	13	.	.
moto	2	1	.	.	17	.	.
V.L.	2	12	13	17	15	3	.
P.L. ou T.C.	.	2	.	.	3	.	.
plus de 2 véhicules	6

Les principaux types de conflits

V.L. / piéton	16%
V.L. / deux-roues	40%
V.L. / V.L.	20%

Nombre d'accidents impliquant un :



Accidents corporels de la circulation routière 2002 - 2006

Antony

Accidents par catégories de réseaux routiers

au 1er janvier 2006 une majeure partie du réseau routier national a été transféré en routes départementales, ce tableau tient compte de cette nouvelle répartition et les données 2002 à 2005 ont été réaffectées.

		2002	2003	2004	2005	2006
Réseau national	accidents	19	10	13	11	16
	tués	0	0	1	1	1
	blessés graves	1	1	1	2	4
	blessés légers	24	9	15	10	13
Réseau départemental	accidents	71	60	51	40	42
	tués	0	1	0	0	0
	blessés graves	3	8	6	8	16
	blessés légers	87	62	61	43	38
Réseau communal	accidents	22	24	18	10	17
	tués	0	1	0	0	0
	blessés graves	2	1	3	1	6
	blessés légers	25	29	18	10	11

Pour tout renseignement complémentaire, s'adresser au
 Conseil Général des Hauts-de-Seine
 Pôle Aménagement du territoire - Direction de la Voirie
 Service Fonctionnel - Unité Sécurité et Equipement de la Voirie
 41, rue Thiers - 92100 BOULOGNE BILLANCOURT
 Tél : 01 41 04 33 70 - Télécopie : 01 41 04 33 89



Conseil général des Hauts-de-Seine
 2-16 boulevard Soufflot - 92015 Nanterre Cedex
www.hauts-de-seine.net

octobre 2007

Accidents corporels de la circulation routière 2002 - 2006