

Accidents corporels de la circulation routière

Hauts-de-Seine 2006

Ville de Chatenay-Malabry

Avertissement : depuis 2005, des définitions nouvelles des victimes sont entrées en vigueur.

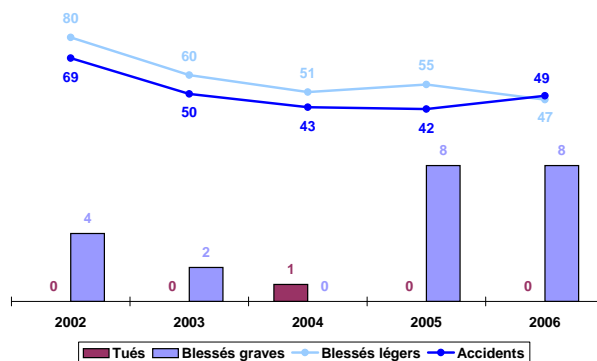
Blessé grave : victime hospitalisée plus de 24 heures, remplace victime hospitalisée plus de 6 jours

Tué : victime décédée sur le coup ou dans les 30 jours, remplace victime décédée sur le coup ou dans les 6 jours



Chatenay-Malabry

Bilan global



Nombre de tués par catégories d'usagers

| | piéton | deux-roues | véhicule léger |
|------|--------|------------|----------------|
| 2002 | . | . | . |
| 2003 | . | . | . |
| 2004 | 1 | . | . |
| 2005 | . | . | . |
| 2006 | . | . | . |

Accidents corporels de la circulation routière 2002 - 2006

Chatenay-Malabry

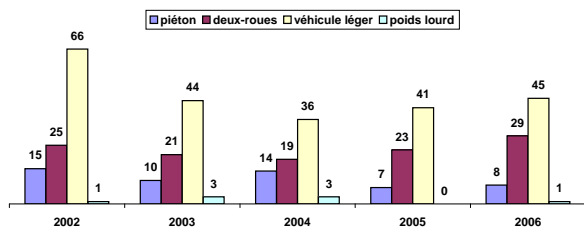
Typologie des conflits

| | véhicule seul | piéton | vélo ou cyclo. | moto | V.L. | P.L. ou T.C. | plus de 2 véhicules |
|---------------------|---------------|--------|----------------|------|------|--------------|---------------------|
| vélo ou cyclo. | . | 1 | . | . | 3 | . | . |
| moto | 1 | . | . | 1 | 20 | . | . |
| V.L. | 4 | 7 | 3 | 20 | 7 | . | . |
| P.L. ou T.C. | . | . | . | . | . | 1 | . |
| plus de 2 véhicules | . | . | . | . | . | . | 4 |

Les principaux types de conflits

| | |
|-------------------|-----|
| V.L. / piéton | 14% |
| V.L. / deux-roues | 47% |
| V.L. / V.L. | 14% |

Nombre d'accidents impliquant un :



Accidents corporels de la circulation routière 2002 - 2006

Chatenay-Malabry

Accidents par catégories de réseaux routiers

au 1er janvier 2006 une majeure partie du réseau routier national a été transféré en routes départementales, ce tableau tient compte de cette nouvelle répartition et les données 2002 à 2005 ont été réaffectées.

| | | 2002 | 2003 | 2004 | 2005 | 2006 |
|----------------------|----------------|------|------|------|------|------|
| Réseau national | accidents | 10 | 5 | 4 | 4 | 11 |
| | tués | 0 | 0 | 0 | 0 | 0 |
| | blessés graves | 0 | 0 | 0 | 1 | 3 |
| | blessés légers | 11 | 6 | 4 | 3 | 10 |
| Réseau départemental | accidents | 48 | 34 | 32 | 35 | 33 |
| | tués | 0 | 0 | 1 | 0 | 0 |
| | blessés graves | 3 | 1 | 0 | 6 | 5 |
| | blessés légers | 59 | 40 | 40 | 48 | 31 |
| Réseau communal | accidents | 11 | 11 | 7 | 3 | 5 |
| | tués | 0 | 0 | 0 | 0 | 0 |
| | blessés graves | 1 | 1 | 0 | 1 | 0 |
| | blessés légers | 10 | 14 | 7 | 4 | 6 |

Pour tout renseignement complémentaire, s'adresser au
 Conseil Général des Hauts-de-Seine
 Pôle Aménagement du territoire - Direction de la Voirie
 Service Fonctionnel - Unité Sécurité et Equipement de la Voirie
 41, rue Thiers - 92100 BOULOGNE BILLANCOURT
 Tél : 01 41 04 33 70 - Télécopie : 01 41 04 33 89



Conseil général des Hauts-de-Seine
 2-16 boulevard Soufflot - 92015 Nanterre Cedex
www.hauts-de-seine.net

octobre 2007