

# Accidents corporels de la circulation routière

## Hauts-de-Seine 2006

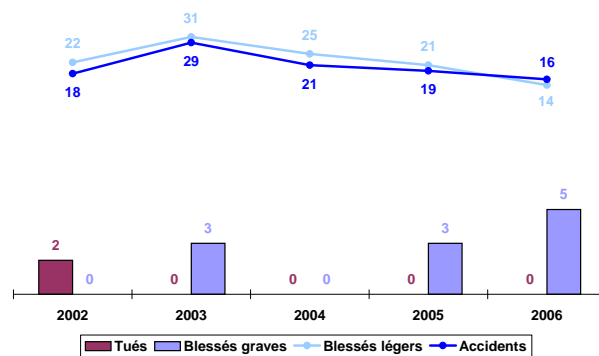
### Ville de Sceaux

**Avertissement :** depuis 2005, des définitions nouvelles des victimes sont entrées en vigueur.  
**Blessé grave :** victime hospitalisée plus de 24 heures, remplace victime hospitalisée plus de 6 jours  
**Tué :** victime décédée sur le coup ou dans les 30 jours, remplace victime décédée sur le coup ou dans les 6 jours.



Sceaux

#### Bilan global



#### Nombre de tués par catégories d'usagers

	piéton	deux-roues	véhicule léger
2002	1	.	1
2003	.	.	.
2004	.	.	.
2005	.	.	.
2006	.	.	.

Accidents corporels de la circulation routière 2002 - 2006

Sceaux

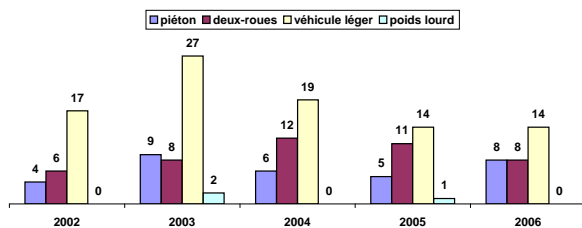
#### Typologie des conflits

	véhicule seul	piéton	vélo ou cyclo.	moto	V.L.	P.L. ou T.C.	plus de 2 véhicules
vélo ou cyclo.	.	2	.	.	5	.	.
moto	.	.	.	.	1	.	.
V.L.	.	6	5	1	1	.	.
P.L. ou T.C.	.	.	.	.	.	.	.
plus de 2 véhicules	.	.	.	.	.	.	1

#### Les principaux types de conflits

V.L. / piéton	38%
V.L. / deux-roues	38%
V.L. / V.L.	6%

#### Nombre d'accidents impliquant un :



Accidents corporels de la circulation routière 2002 - 2006

Sceaux

#### Accidents par catégories de réseaux routiers

au 1er janvier 2006 une majeure partie du réseau routier national a été transféré en routes départementales, ce tableau tient compte de cette nouvelle répartition et les données 2002 à 2005 ont été réaffectées.

		2002	2003	2004	2005	2006
Réseau national	accidents	0	0	0	0	0
	tués	0	0	0	0	0
	blessés graves	0	0	0	0	0
	blessés légers	0	0	0	0	0
Réseau départemental	accidents	15	23	17	16	13
	tués	2	0	0	0	0
	blessés graves	0	3	0	3	4
	blessés légers	18	25	21	16	12
Réseau communal	accidents	3	6	4	3	3
	tués	0	0	0	0	0
	blessés graves	0	0	0	0	1
	blessés légers	4	6	4	5	2

Pour tout renseignement complémentaire, s'adresser au  
 Conseil Général des Hauts-de-Seine  
 Pôle Aménagement du territoire - Direction de la Voirie  
 Service Fonctionnel - Unité Sécurité et Equipement de la Voirie  
 41, rue Thiers - 92100 BOULOGNE BILLANCOURT  
 Tél : 01 41 04 33 70 - Télécopie : 01 41 04 33 89



Conseil général des Hauts-de-Seine  
 2-16 boulevard Soufflot - 92015 Nanterre Cedex  
[www.hauts-de-seine.net](http://www.hauts-de-seine.net)

octobre 2007

Accidents corporels de la circulation routière 2002 - 2006