

Accidents corporels de la circulation routière

Hauts-de-Seine 2006

Ville de Ville d'Avray

Avertissement : depuis 2005, des définitions nouvelles des victimes sont entrées en vigueur.

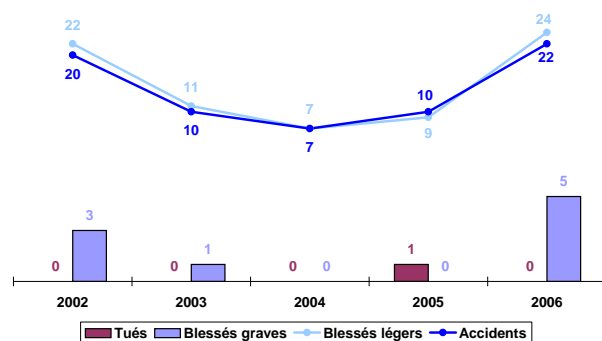
Blessé grave : victime hospitalisée plus de 24 heures, remplace victime hospitalisée plus de 6 jours

Tué : victime décédée sur le coup ou dans les 30 jours, remplace victime décédée sur le coup ou dans les 6 jours.



Ville-d'Avray

Bilan global



Nombre de tués par catégories d'usagers

	piéton	deux-roues	véhicule léger
2002	.	.	.
2003	.	.	.
2004	.	.	.
2005	.	1	.
2006	.	.	.

Accidents corporels de la circulation routière 2002 - 2006

Ville-d'Avray

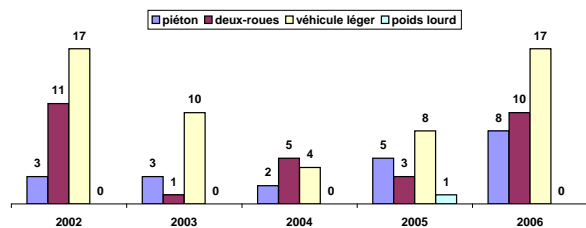
Typologie des conflits

	véhicule seul	piéton	vélo ou cyclo.	moto	V.L.	P.L. ou T.C.	plus de 2 véhicules
vélo ou cyclo.	3	.	.	1	3	.	.
moto	1	.	1	.	2	.	.
V.L.	2	8	3	2	2	.	.
P.L. ou T.C.
plus de 2 véhicules

Les principaux types de conflits

V.L. / piéton	36%
V.L. / deux-roues	23%
V.L. / V.L.	9%

Nombre d'accidents impliquant un :



Accidents corporels de la circulation routière 2002 - 2006

Ville-d'Avray

Accidents par catégories de réseaux routiers

au 1er janvier 2006 une majeure partie du réseau routier national a été transféré en routes départementales, ce tableau tient compte de cette nouvelle répartition et les données 2002 à 2005 ont été réaffectées.

		2002	2003	2004	2005	2006
Réseau national	accidents	0	0	0	0	0
	tués	0	0	0	0	0
	blessés graves	0	0	0	0	0
	blessés légers	0	0	0	0	0
Réseau départemental	accidents	17	8	5	10	15
	tués	0	0	0	1	0
	blessés graves	3	1	0	0	3
	blessés légers	19	8	5	9	18
Réseau communal	accidents	3	2	2	0	7
	tués	0	0	0	0	0
	blessés graves	0	0	0	0	2
	blessés légers	3	3	2	0	6

Pour tout renseignement complémentaire, s'adresser au
Conseil Général des Hauts-de-Seine
Pôle Aménagement du territoire - Direction de la Voirie
Service Fonctionnel - Unité Sécurité et Equipement de la Voirie
41, rue Thiers - 92100 BOULOGNE BILLANCOURT
Tél : 01 41 04 33 70 - Télécopie : 01 41 04 33 89



Conseil général des Hauts-de-Seine
2-16 boulevard Soufflot - 92015 Nanterre Cedex
www.hauts-de-seine.net

Accidents corporels de la circulation routière 2002 - 2006