

Accidents corporels de la circulation routière

Année 2010

Ville de Chatillon

Tué : victime décédée sur le coup ou dans les 30 jours.

Blessé hospitalisé (B.H.) : victime hospitalisée plus de 24 heures.

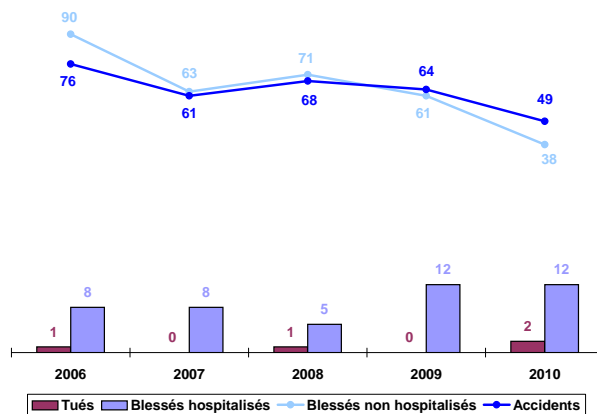
Blessé non hospitalisé (B.N.H.) : victime ayant fait l'objet de soins médicaux et hospitalisée moins de 24 heures.



www.hauts-de-seine.net
rubrique : Cadre de vie/Déplacements/Voirie/Sécurité routière

Chatillon

Bilan global



Nombre de tués par catégories d'usagers

	piéton	deux-roues	véhicule léger
2006	1	.	.
2007	.	.	.
2008	.	1	.
2009	.	.	.
2010	2	.	.

Accidents corporels de la circulation routière 2006 - 2010

Chatillon

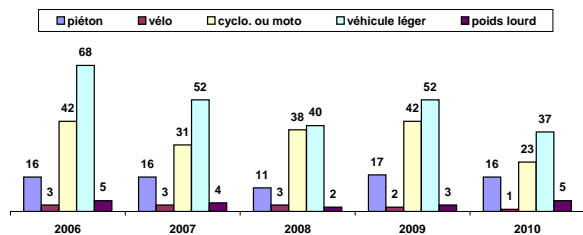
Typologie des conflits

	véhicule seul	piéton	vélo	cyclo. ou moto	V.L.	P.L. ou T.C.	plus de 2 véhicules
vélo	.	.	.	3	8	.	.
cyclo. ou moto	12	19	3	4	137	1	.
V.L.	14	50	8	137	42	8	.
P.L. ou T.C.	.	9	.	1	8	.	.
plus de 2 véhicules	11

Les principaux types de conflits

V.L. / piéton	16%
V.L. / deux-roues	46%
V.L. / V.L.	13%

Nombre d'accidents impliquant un :



Accidents corporels de la circulation routière 2006 - 2010

Chatillon

Accidents par catégories de réseaux routiers

Depuis 2006, les réseaux routiers ont pu subir des modifications par le déclassement de certaines voies, Ce tableau tient compte de la nouvelle répartition et les données 2006 à 2010 ont été réaffectées.

		2006	2007	2008	2009	2010
Réseau national	accidents	0	0	0	0	0
	tués	0	0	0	0	0
	blessés hospitalisés	0	0	0	0	0
	blessés non hospitalisés	0	0	0	0	0
Réseau départemental	accidents	56	49	56	48	32
	tués	1	0	1	0	1
	blessés hospitalisés	7	7	4	8	10
Réseau communal	blessés non hospitalisés	68	52	60	49	23
	accidents	20	12	12	16	17
	tués	0	0	0	0	1
	blessés hospitalisés	1	1	1	4	2
	blessés non hospitalisés	22	11	11	12	15

Nota : les accidents survenus à l'intersection de deux voies de catégories différentes sont affectés à la voie principale.

Pour tout renseignement complémentaire, s'adresser au :

Conseil Général des Hauts-de-Seine
Pôle Aménagement du Territoire - Direction de la Voirie
Service Maîtrise d'Ouvrage
Unité Sécurité Routière et Réglementation
41 rue Thiers - 92100 Boulogne-Billancourt - Tél : 01 41 04 33 13



www.hauts-de-seine.net
Hôtel du Département
2-16, bd Soufflot - 92015 Nanterre cedex

Accidents corporels de la circulation routière 2006 - 2010