

Accidents corporels de la circulation routière

Année 2017

Ville de Boulogne-Billancourt

Tué : victime décédée sur le coup ou dans les 30 jours

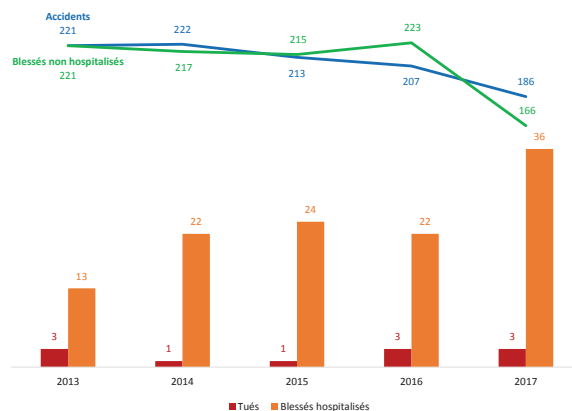
Blessé hospitalisé (B.H.) : victime hospitalisée plus de 24 heures

Blessé non hospitalisé (B.N.H.) : victime ayant fait l'objet de soins médicaux et hospitalisée moins de 24 heures



BOULOGNE-BILLANCOURT

Bilan global



Nombre de tués par catégories d'usagers

	Piéton	Deux-roues	Véhicule léger
2013		3	
2014	1		
2015			1
2016	2	1	
2017	1	2	

Accidents corporels de la circulation routière 2013 - 2017

BOULOGNE-BILLANCOURT

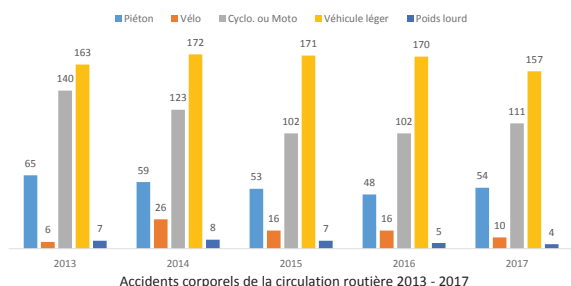
Typologie des conflits

	Véhicule seul	Piéton	Vélo	Cyclo. ou Moto	V.L.	P.L. ou T.C.	Plus de 2 véhicules
Vélo	1	9	1	5	54	4	
Cyclo. ou Moto	98	63		16	364	10	
V.L.	52	196			102	9	
P.L. ou T.C.	1	6				1	
Plus de 2 véhicules							57

Les principaux types de conflits

V.L. / piéton	19%
V.L. / deux-roues	40%
V.L. / V.L.	10%

Nombre d'accidents impliquant un :



Accidents corporels de la circulation routière 2013 - 2017

BOULOGNE-BILLANCOURT

Accidents par catégories de réseaux routiers

Depuis 2006, les réseaux routiers ont pu subir des modifications par le déclassement de certaines voies, Ce tableau tient compte de la nouvelle répartition et les données 2013 à 2017 ont été réaffectées.

		2013	2014	2015	2016	2017
Réseau national	Accidents	9	5	6	5	4
	Tués	0	0	0	0	0
	Blessés hospitalisés	1	1	2	6	2
	Blessés non hospitalisés	9	4	6	2	2
Réseau départemental	Accidents	122	112	123	114	96
	Tués	3	1	1	2	2
	Blessés hospitalisés	4	9	17	9	14
	Blessés non hospitalisés	124	115	123	127	92
Réseau communal	Accidents	90	105	84	88	86
	Tués	0	0	0	1	1
	Blessés hospitalisés	8	12	5	7	20
	Blessés non hospitalisés	88	98	86	94	72

Nota : les accidents survenus à l'intersection de deux voies de catégories différentes sont affectés à la voie principale.

Pour tout renseignement complémentaire, s'adresser à :

EPI 78-92
Service Interdépartemental d'entretien et d'exploitation de la voirie
Unité Sécurité Routière et Réglementation
32 avenue Benoît Frachon - 92000 Nanterre - Tél : 01 77 49 22 21

