

Accidents corporels de la circulation routière

Année 2017

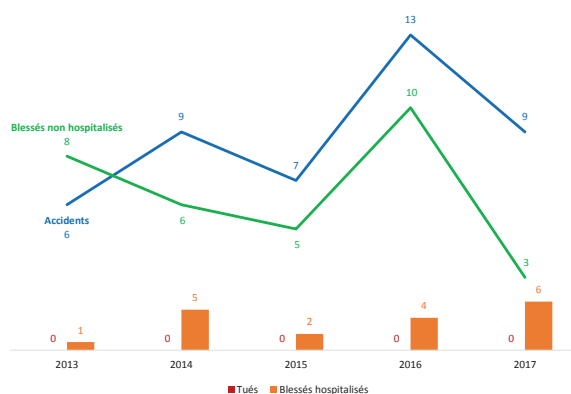
Ville de Fontenay-aux-Roses

Tué : victime décédée sur le coup ou dans les 30 jours
 Blessé hospitalisé (B.H.) : victime hospitalisée plus de 24 heures
 Blessé non hospitalisé (B.N.H.) : victime ayant fait l'objet de soins médicaux et hospitalisée moins de 24 heures



FONTENAY-AUX-ROSES

Bilan global



Nombre de tués par catégories d'usagers

	Piéton	Deux-roues	Véhicule léger
2013			
2014			
2015			
2016			
2017			

Aucun accident mortel de 2013 à 2017

Accidents corporels de la circulation routière 2013 - 2017

FONTENAY-AUX-ROSES

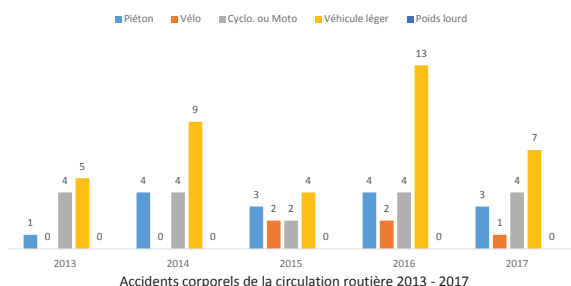
Typologie des conflits

	Véhicule seul	Piéton	Vélo	Cyclo. ou Moto	V.L.	P.L. ou T.C.	Plus de 2 véhicules
Vélo		1		1	3		
Cyclo. ou Moto	4				15		
V.L.	1	14			3		
P.L. ou T.C.							
Plus de 2 véhicules							2

Les principaux types de conflits

V.L. / piéton	32%
V.L. / deux-roues	41%
V.L. / V.L.	7%

Nombre d'accidents impliquant un :



Accidents corporels de la circulation routière 2013 - 2017

FONTENAY-AUX-ROSES

Accidents par catégories de réseaux routiers

Depuis 2006, les réseaux routiers ont pu subir des modifications par le déclassement de certaines voies, Ce tableau tient compte de la nouvelle répartition et les données 2013 à 2017 ont été réaffectées.

		2013	2014	2015	2016	2017
Réseau national	Accidents					
	Tués					
	Blessés hospitalisés					
	Blessés non hospitalisés					
Réseau départemental	Accidents	4	5	6	8	4
	Tués	0	0	0	0	0
	Blessés hospitalisés	0	1	2	4	2
	Blessés non hospitalisés	5	5	4	5	2
Réseau communal	Accidents	2	4	1	5	5
	Tués	0	0	0	0	0
	Blessés hospitalisés	1	4	0	0	4
	Blessés non hospitalisés	3	1	1	5	1

Nota : les accidents survenus à l'intersection de deux voies de catégories différentes sont affectés à la voie principale.

Pour tout renseignement complémentaire, s'adresser à :

EPI 78-92
 Service Interdépartemental d'entretien et d'exploitation de la voirie
 Unité Sécurité Routière et Réglementation
 32 avenue Benoît Frachon - 92000 Nanterre - Tél : 01 77 49 22 21

