

Accidents corporels de la circulation routière

Année 2017

Ville de Marne-la-Coquette

Tué : victime décédée sur le coup ou dans les 30 jours

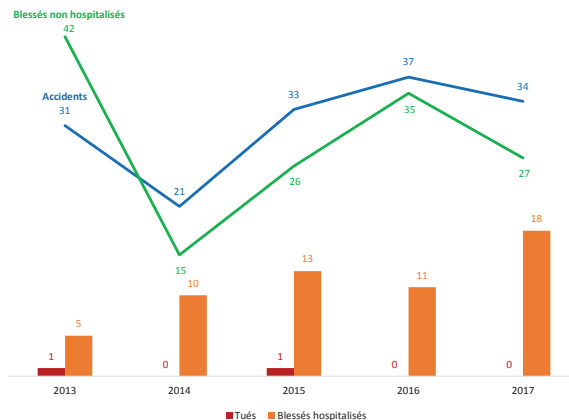
Blessé hospitalisé (B.H.) : victime hospitalisée plus de 24 heures

Blessé non hospitalisé (B.N.H.) : victime ayant fait l'objet de soins médicaux et hospitalisée moins de 24 heures



MARNE-LA-COQUETTE

Bilan global



Nombre de tués par catégories d'usagers

| | Piéton | Deux-roues | Véhicule léger |
|------|--------|------------|----------------|
| 2013 | | | 1 |
| 2014 | | | |
| 2015 | | | 1 |
| 2016 | | | |
| 2017 | | | |

Accidents corporels de la circulation routière 2013 - 2017

MARNE-LA-COQUETTE

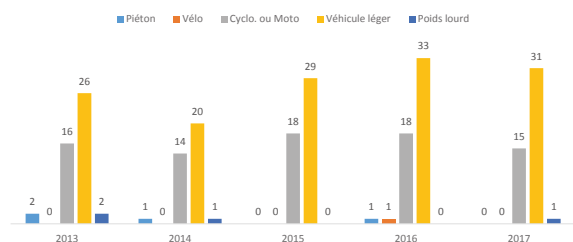
Typologie des conflits

| | Véhicule seul | Piéton | Vélo | Cyclo. ou Moto | V.L. | P.L. ou T.C. | Plus de 2 véhicules |
|---------------------|---------------|--------|------|----------------|------|--------------|---------------------|
| Vélo | | | | | 1 | | |
| Cyclo. ou Moto | 15 | | | | 55 | | |
| V.L. | 13 | 4 | | | 33 | 1 | |
| P.L. ou T.C. | 1 | | | | | 1 | |
| Plus de 2 véhicules | | | | | | | 32 |

Les principaux types de conflits

| | |
|-------------------|-----|
| V.L. / piéton | 3% |
| V.L. / deux-roues | 36% |
| V.L. / V.L. | 21% |

Nombre d'accidents impliquant un :



Accidents corporels de la circulation routière 2013 - 2017

MARNE-LA-COQUETTE

Accidents par catégories de réseaux routiers

Depuis 2006, les réseaux routiers ont pu subir des modifications par le déclassement de certaines voies, Ce tableau tient compte de la nouvelle répartition et les données 2013 à 2017 ont été réaffectées.

| | | 2013 | 2014 | 2015 | 2016 | 2017 |
|----------------------|--------------------------|------|------|------|------|------|
| Réseau national | Accidents | 22 | 15 | 27 | 34 | 26 |
| | Tués | 1 | 0 | 1 | 0 | 0 |
| | Blessés hospitalisés | 4 | 5 | 13 | 10 | 16 |
| | Blessés non hospitalisés | 28 | 12 | 20 | 32 | 18 |
| Réseau départemental | Accidents | 9 | 6 | 6 | 2 | 7 |
| | Tués | 0 | 0 | 0 | 0 | 0 |
| | Blessés hospitalisés | 1 | 5 | 0 | 1 | 2 |
| Réseau communal | Blessés non hospitalisés | 14 | 3 | 6 | 2 | 8 |
| | Accidents | | | | 1 | 1 |
| | Tués | | | | 0 | 0 |
| | Blessés hospitalisés | | | | 0 | 0 |
| | Blessés non hospitalisés | | | | 1 | 1 |

Nota : les accidents survenus à l'intersection de deux voies de catégories différentes sont affectés à la voie principale.

Pour tout renseignement complémentaire, s'adresser à :

EPI 78-92
Service Interdépartemental d'entretien et d'exploitation de la voirie
Unité Sécurité Routière et Réglementation
32 avenue Benoît Frachon - 92000 Nanterre - Tél : 01 77 49 22 21

