

Accidents corporels de la circulation routière

Année 2017

Ville de Nanterre

Tué : victime décédée sur le coup ou dans les 30 jours

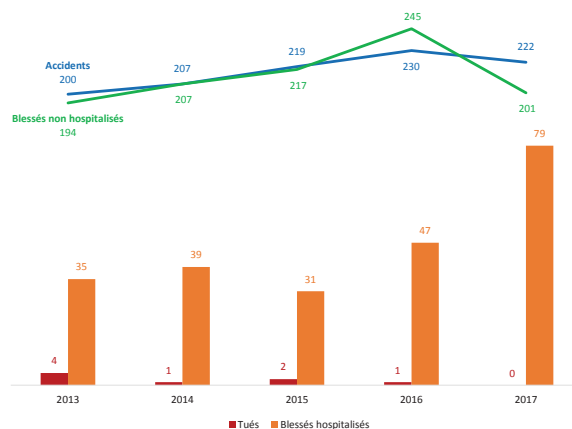
Blessé hospitalisé (B.H.) : victime hospitalisée plus de 24 heures

Blessé non hospitalisé (B.N.H.) : victime ayant fait l'objet de soins médicaux et hospitalisée moins de 24 heures



NANTERRE

Bilan global



Nombre de tués par catégories d'usagers

	Piéton	Deux-roues	Véhicule léger
2013	1	3	
2014			1
2015	1	1	
2016			1
2017			

Accidents corporels de la circulation routière 2013 - 2017

NANTERRE

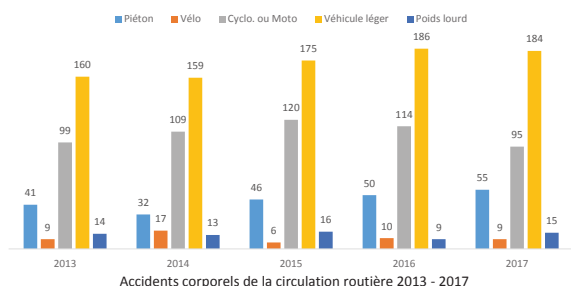
Typologie des conflits

	Véhicule seul	Piéton	Vélo	Cyclo. ou Moto	V.L.	P.L. ou T.C.	Plus de 2 véhicules
Vélo	7	2		3	36	2	
Cyclo. ou Moto	118	44		8	322	11	
V.L.	65	163			160	24	
P.L. ou T.C.	2	13				4	
Plus de 2 véhicules							94

Les principaux types de conflits

V.L. / piéton	15%
V.L. / deux-roues	33%
V.L. / V.L.	15%

Nombre d'accidents impliquant un :



Accidents corporels de la circulation routière 2013 - 2017

NANTERRE

Accidents par catégories de réseaux routiers

Depuis 2006, les réseaux routiers ont pu subir des modifications par le déclassement de certaines voies, Ce tableau tient compte de la nouvelle répartition et les données 2013 à 2017 ont été réaffectées.

		2013	2014	2015	2016	2017
Réseau national	Accidents	51	62	63	73	61
	Tués	0	1	1	0	0
	Blessés hospitalisés	15	24	17	32	29
	Blessés non hospitalisés	46	53	58	60	57
Réseau départemental	Accidents	97	83	109	95	104
	Tués	4	0	0	1	0
	Blessés hospitalisés	13	11	9	10	34
	Blessés non hospitalisés	98	88	113	114	95
Réseau communal	Accidents	52	62	47	62	57
	Tués	0	0	1	0	0
	Blessés hospitalisés	7	4	5	5	16
	Blessés non hospitalisés	50	66	46	71	49

Nota : les accidents survenus à l'intersection de deux voies de catégories différentes sont affectés à la voie principale.

Pour tout renseignement complémentaire, s'adresser à :

EPI 78-92
Service Interdépartemental d'entretien et d'exploitation de la voirie
Unité Sécurité Routière et Réglementation
32 avenue Benoît Frachon - 92000 Nanterre - Tél : 01 77 49 22 21

