

Accidents corporels de la circulation routière

Année 2017

Ville de Neuilly-sur-Seine

Tué : victime décédée sur le coup ou dans les 30 jours

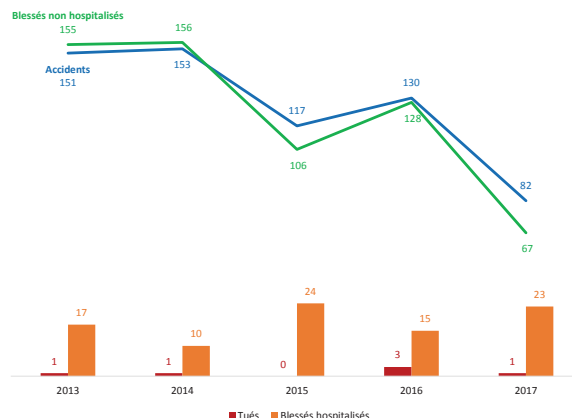
Blessé hospitalisé (B.H.) : victime hospitalisée plus de 24 heures

Blessé non hospitalisé (B.N.H.) : victime ayant fait l'objet de soins médicaux et hospitalisée moins de 24 heures



NEUILLY-SUR-SEINE

Bilan global



Nombre de tués par catégories d'usagers

	Piéton	Deux-roues	Véhicule léger
2013	1		
2014	1		
2015			
2016	2	1	
2017	1		

Accidents corporels de la circulation routière 2013 - 2017

NEUILLY-SUR-SEINE

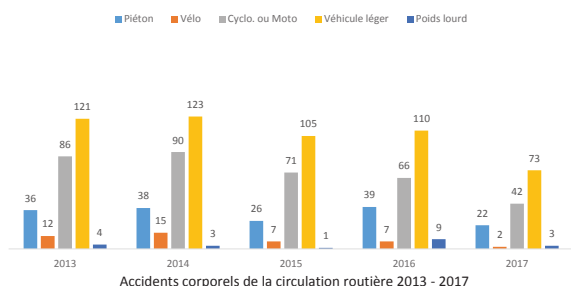
Typologie des conflits

	Véhicule seul	Piéton	Vélo	Cyclo. ou Moto	V.L.	P.L. ou T.C.	Plus de 2 véhicules
Vélo	2	2		4	30	2	
Cyclo. ou Moto	44	29		10	245	3	
V.L.	18	123			68	8	
P.L. ou T.C.	2	2					
Plus de 2 véhicules							41

Les principaux types de conflits

V.L. / piéton	19%
V.L. / deux-roues	43%
V.L. / V.L.	11%

Nombre d'accidents impliquant un :



Accidents corporels de la circulation routière 2013 - 2017

NEUILLY-SUR-SEINE

Accidents par catégories de réseaux routiers

Depuis 2006, les réseaux routiers ont pu subir des modifications par le déclassement de certaines voies, Ce tableau tient compte de la nouvelle répartition et les données 2013 à 2017 ont été réaffectées.

		2013	2014	2015	2016	2017
Réseau national	Accidents	46	44	45	40	31
	Tués	0	1	0	0	1
	Blessés hospitalisés	11	4	10	5	11
	Blessés non hospitalisés	42	47	39	43	20
Réseau départemental	Accidents	39	29	25	28	12
	Tués	1	0	0	1	0
	Blessés hospitalisés	1	3	5	5	4
Réseau communal	Blessés non hospitalisés	46	27	22	26	9
	Accidents	66	80	47	62	39
	Tués	0	0	0	2	0
	Blessés hospitalisés	5	3	9	5	8
	Blessés non hospitalisés	67	82	45	59	38

Nota : les accidents survenus à l'intersection de deux voies de catégories différentes sont affectés à la voie principale.

Pour tout renseignement complémentaire, s'adresser à :

EPI 78-92
Service Interdépartemental d'entretien et d'exploitation de la voirie
Unité Sécurité Routière et Réglementation
32 avenue Benoît Frachon - 92000 Nanterre - Tél : 01 77 49 22 21

