

Accidents corporels de la circulation routière

Année 2017

Ville de Saint-Cloud

Tué : victime décédée sur le coup ou dans les 30 jours

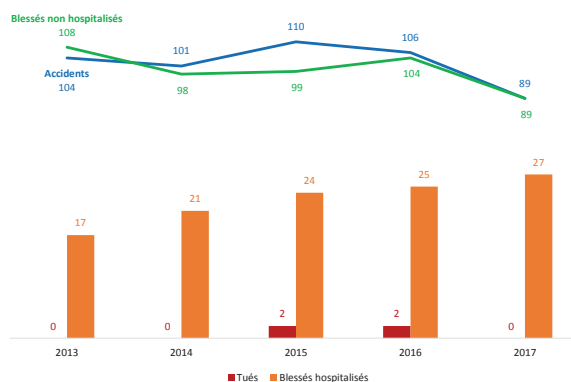
Blessé hospitalisé (B.H.) : victime hospitalisée plus de 24 heures

Blessé non hospitalisé (B.N.H.) : victime ayant fait l'objet de soins médicaux et hospitalisée moins de 24 heures



SAINT-CLOUD

Bilan global



Nombre de tués par catégories d'usagers

	Piéton	Deux-roues	Véhicule léger
2013			
2014			
2015		2 (dont 1 cycliste)	
2016			2
2017			

Accidents corporels de la circulation routière 2013 - 2017

SAINT-CLOUD

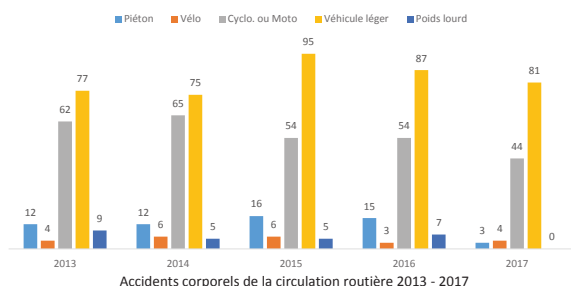
Typologie des conflits

	Véhicule seul	Piéton	Vélo	Cyclo. ou Moto	V.L.	P.L. ou T.C.	Plus de 2 véhicules
Vélo	8	0			13	2	
Cyclo. ou Moto	55	9		6	177	8	
V.L.	35	44			61	4	
P.L. ou T.C.	1	3				2	
Plus de 2 véhicules							82

Les principaux types de conflits

V.L. / piéton	9%
V.L. / deux-roues	37%
V.L. / V.L.	12%

Nombre d'accidents impliquant un :



Accidents corporels de la circulation routière 2013 - 2017

SAINT-CLOUD

Accidents par catégories de réseaux routiers

Depuis 2006, les réseaux routiers ont pu subir des modifications par le déclassement de certaines voies, Ce tableau tient compte de la nouvelle répartition et les données 2013 à 2017 ont été réaffectées.

		2013	2014	2015	2016	2017
Réseau national	Accidents	23	32	32	27	40
	Tués	0	0	0	1	0
	Blessés hospitalisés	10	12	15	12	20
	Blessés non hospitalisés	25	33	26	22	36
Réseau départemental	Accidents	67	50	55	59	40
	Tués	0	0	2	0	0
	Blessés hospitalisés	6	7	6	12	7
	Blessés non hospitalisés	70	47	51	59	42
Réseau communal	Accidents	14	19	23	20	9
	Tués	0	0	0	1	0
	Blessés hospitalisés	1	2	3	1	0
	Blessés non hospitalisés	13	18	22	23	11

Nota : les accidents survenus à l'intersection de deux voies de catégories différentes sont affectés à la voie principale.

Pour tout renseignement complémentaire, s'adresser à :

EPI 78-92
Service Interdépartemental d'entretien et d'exploitation de la voirie
Unité Sécurité Routière et Réglementation
32 avenue Benoît Frachon - 92000 Nanterre - Tél : 01 77 49 22 21

