

# Accidents corporels de la circulation routière

## Année 2017

### Ville de Villeneuve-la-Garenne

Tué : victime décédée sur le coup ou dans les 30 jours

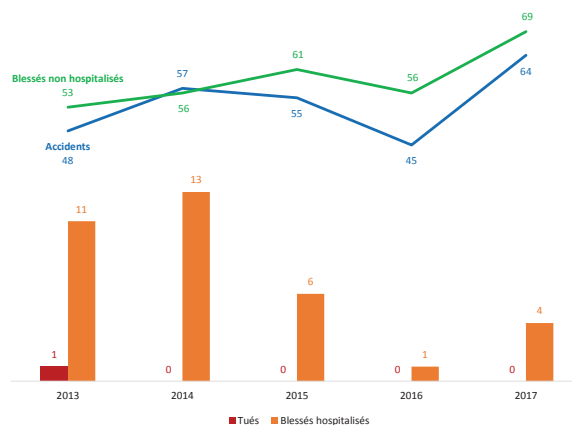
Blessé hospitalisé (B.H.) : victime hospitalisée plus de 24 heures

Blessé non hospitalisé (B.N.H.) : victime ayant fait l'objet de soins médicaux et hospitalisée moins de 24 heures



### VILLENEUVE-LA-GARENNE

#### Bilan global



#### Ville de Ville-d'Avray

#### Nombre de tués par catégories d'usagers

	Piéton	Deux-roues	Véhicule léger
2013			1
2014			
2015			
2016			
2017			

Accidents corporels de la circulation routière 2013 - 2017

### VILLENEUVE-LA-GARENNE

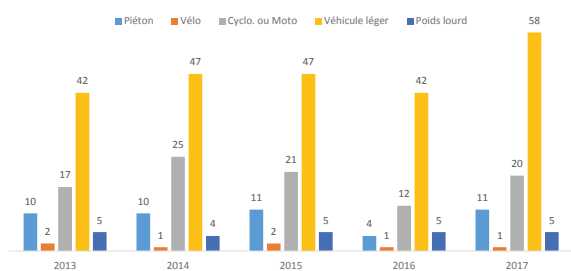
#### Typologie des conflits

	Véhicule seul	Piéton	Vélo	Cyclo. ou Moto	V.L.	P.L. ou T.C.	Plus de 2 véhicules
Vélo		3			3		
Cyclo. ou Moto	20	4		2	62	2	
V.L.	37	36			47	14	
P.L. ou T.C.		2					
Plus de 2 véhicules							37

#### Les principaux types de conflits

V.L. / piéton	13%
V.L. / deux-roues	24%
V.L. / V.L.	17%

#### Nombre d'accidents impliquant un :



Accidents corporels de la circulation routière 2013 - 2017

### VILLENEUVE-LA-GARENNE

#### Accidents par catégories de réseaux routiers

Depuis 2006, les réseaux routiers ont pu subir des modifications par le déclassement de certaines voies, Ce tableau tient compte de la nouvelle répartition et les données 2013 à 2017 ont été réaffectées.

		2013	2014	2015	2016	2017
Réseau national	Accidents	16	27	22	20	29
	Tués	0	0	0	0	0
	Blessés hospitalisés	9	10	5	1	1
	Blessés non hospitalisés	14	21	23	25	34
Réseau départemental	Accidents	21	24	24	16	25
	Tués	1	0	0	0	0
	Blessés hospitalisés	2	2	0	0	2
Réseau communal	Blessés non hospitalisés	23	30	30	21	26
	Accidents	11	6	9	9	10
	Tués	0	0	0	0	0
	Blessés hospitalisés	0	1	1	0	1
	Ville de Ville-d'Avray	16	5	8	10	9

Nota : les accidents survenus à l'intersection de deux voies de catégories différentes sont affectés à la voie principale.

Pour tout renseignement complémentaire, s'adresser à :

EPI 78-92  
Service Interdépartemental d'entretien et d'exploitation de la voirie  
Unité Sécurité Routière et Réglementation  
32 avenue Benoît Frachon - 92000 Nanterre - Tél : 01 77 49 22 21

