

48 HDS+



Les sorties de l'été



Paul

Supplément de HDSmag juillet-août 2016
www.hauts-de-seine.fr

SOMMAIRE

LES SORTIES DE L'ÉTÉ

BALADES VERTES

p. 12
14

LA GRENOUILLÈRE

p. 8
9

VACAN'SPORTS HAUTS-DE-SEINE

p. 4
5

JARDY

p. 6
7

NAUTIQUE HAUTS-DE-SEINE

p. 10
11



BALADES EN SEINE

p. **15**

EXPO LA SEINE

p. **20**
21

L'ÉTÉ DEFACTO

p. **16**
17

UN BRIN DE LECTURE

p. **18**
19

MUSIQUES

p. **22**
23

L'été olympique sera brésilien, en août, on va danser capoeira et samba ! Nous avons donc décidé de prendre de l'avance avec ce guide des sorties sport, nature et culture, pour un été qu'on vous souhaite... *show de bola** !

*Show de bola : Super, canon (littéralement « spectacle de ballon »).

NOS TROIS MARACANÃS* !

Il n'y a pas que Rio et son stade mythique dans la vie sportive de l'été : Les Chanteraines, l'île de Monsieur et la Grenouillère, c'est moins loin et trois fois gratuit !

Quoi ?

Vacan'Sports est un dispositif départemental mis en place pendant les vacances scolaires pour offrir aux jeunes, valides ou en situation de handicap, une pratique sportive gratuite. Une quarantaine de sports au programme : les classiques de l'athlétisme et du ballon, du vélo, de la rame, de la glisse, du tennis, du golf, du trampoline, du skate – et une multitude de choses moins connues à découvrir en groupe, comme le *sandball* (handball sur sable ou gazon) et l'*ultimate* (frisbie)...

Qui ?

Les *Cariocas** de 6 à 17 ans qui restent alloséquanais pendant l'été

et n'ont pas besoin d'être en forme olympique pour en profiter. Gooool !

Où & Quand ?

Parc départemental des Chanteraines, parc des sports d'Antony et parc nautique départemental de l'île de Monsieur, du 6 au 29 juillet sauf week-end et jours fériés, de 10 h à 16 h (accès libre).

Comment ?

Se munir d'une autorisation parentale signée et d'un certificat médical de non-contre-indication à la pratique sportive. Sur réservation préalable, des activités sont également proposées aux structures associatives et municipales.

Info +

www.hauts-de-seine.fr
(01 41 91 28 49)

7

sites dont 3 en accès libre
(Chanteraines, Antony,
île de Monsieur)

110

éducateurs
sportifs

12 000

places
en libre accès

7 680

demi-journées
sur réservation

* Maracanã : le stade de football de Rio de Janeiro.

* Cariocas : les habitants de Rio de Janeiro.

* Corcovado : l'un des monts au dessus de la ville de Rio de Janeiro.



GRIMPER LE CORCOVADO*



CD93/OLIVIER RAVOIRE

40
sports

Quoi ? 360 m² de parois équipées pour pratiquer librement l'escalade, grâce aux conseils et sous la surveillance de moniteurs brevetés.

Où & Quand ? Les samedis, dimanches et jours fériés de 14 h à 17 h au parc André-Malraux de Nanterre.

Comment ? Gratuit et matériel fourni. Autorisation parentale et photocopie de la carte d'identité d'un parent pour les mineurs.

HARAS VERT ET ROUGE

Au Brésil, le cœur de l'été se situe au *Parc olympique de Barra da Tijuca**, construit spécialement pour l'occasion. Ici, le cœur omnisport est historique : le haras de Jardy, né fin XIX^e à Marnes-la-Coquette, désormais propriété du conseil départemental.

Quoi ?

Le premier centre équestre de France compte plus de 3 000 cavaliers : maintien des traditions et développements modernes, le cheval caracole, des disciplines olympiques jusqu'aux promenades et randonnées. Et il n'est pas le seul car Jardy s'affirme comme un complexe omnisport rayonnant : aussibien en vert pour le golf qu'en rouge pour le tennis. *Gustavo Kuerten**, triple vainqueur brésilien de Roland-Garros, y aurait-il fait quelques balles ?

Qui ?

Accessible à tous sans droit d'entrée préalable. Diverses formules disponibles.

Quand ?

Il n'y a pas de saison pour Jardy, mais c'est encore mieux l'été. Stages cheval, shetland et double poney du lundi au vendredi (9 h 30 à 17 h) jusqu'au 2 septembre. Sites golf et tennis ouverts tous les jours de 7 h à 23 h (21 h le week-end).

Info +

www.harasdejardy.com

(01 47 01 35 30)

www.golftennisjardy.com

(01 47 01 35 80)



GOLF

9

Parcours 9 trous (par 3 et par 4) de 1 560 m

84

postes de practice dont 53 couverts



ÉQUITATION

3

carrières éclairées

4


manèges couverts dont 1 olympique

1

parcours de cross international

* Parc olympique de Barra de Tijuca : cœur des Jeux olympiques de Rio 2016.

* Gustavo Kuerten : Joueur de tennis brésilien (né en 1976), vainqueur de Roland-Garros en 1997, 2000 et 2001.



Marnes-la-Coquette

75

hectares



TENNIS

8

courts gazon
synthétique dont
4 semi-couverts

8

courts quick

4

courts terre battue

CAVALEIROS DO CHANTERAINES*



CD92/OLIVIER RAVOIRE

Quoi ? Équi'Poney ou Équi'Cheval, le Centre équestre des Chanteraines (Villeneuve-la-Garenne), animé par l'UCPA, propose des stages d'été d'une semaine. Initiation, perfectionnement, passage de galops, plaisir nature à partager avec les soixante-dix montures, poneys et chevaux.

Qui ? Les jeunes de 6 à 17 ans. À partir de 2 ans pour Pon'Éveil, première rencontre avec le poney.

Quand ? Du 4 juillet au 27 août, du lundi au samedi midi, en formule avec ou sans pique-nique sur place

Infos + chanteraines.ucpa.com (01 40 85 86 26).

* Cavaleiros do Chanteraines : Cavaliers des Chanteraines.

LA GRENOUILLÈRE

Sur notre côte méridionale, dans le parc des Sports d'Antony, La Grenouillère est sans conteste la plus belle plage du département, la plus célèbre, certains murmurent qu'ils y auraient vu passer *The Girl from Ipanema**... Avec ses cinq hectares de pelouse verte, elle fait bien mieux que Copacabana, tristement limitée au jaune d'un sable parfois trop brûlant...

Quoi ?

L'un des plus grands complexes de plein air d'Île-de-France, accessible dès les premières belles journées. Sur le front de mer, ou presque : un bassin olympique, une fosse à plongeon, un bassin

d'apprentissage, une pataugeoire, cafétéria, espaces pique-nique, chaises longues... Côté animations : initiation au plongeon, aquagym, baptêmes de plongée gratuits les premiers week-ends de juillet et d'août, beach-volley, ping-pong...

Quand ?

Jusqu'au 4 septembre, 7 jours sur 7 (y compris jours fériés) de 9 h à 19 h.

Combien ?

Entrée unique : 6 € / 5 € (tarif réduit).
Carte 10 entrées : 48 € / 35 € (tarif réduit).
Entrée après 18 h : 2 € (16 € par 10).

Info +

sips75-92.fr (01 46 60 75 30).

1

bassin olympique
de 50 x 21 m
(profondeur 2 m)

1

bassin d'apprentissage
de 21 x 15 m (profondeur
de 0,3 à 1,3 m)

1

fosse à plongeon
de 12 x 11,5 m (profondeur
3,9 m) avec 3 niveaux
de plongeon : 1,3 et 5 m

1

pataugeoire
(profondeur 0,3 m)
pour les moins de 5 ans

BLEU ÉQUATEUR

* *The Girl from Ipanema* (*A Garota de Ipanema*) : Chanson emblématique de la bossa nova, signée Antonio Carlos Jobim et Vinicius de Moraes.

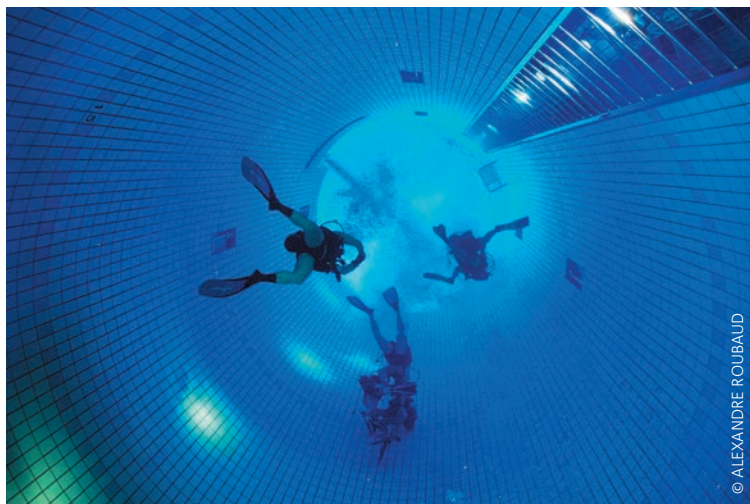
* Fernando de Noronha : Parc national marin brésilien inscrit au patrimoine mondial.

* Lembrança do Senhor do Bonfim da Bahia : Inscription sur les bracelets brésiliens porte-bonheur (littéralement : « En souvenir du Seigneur de Bonfim de Bahia »).



Antony

SPOT DE PLONGÉE



© ALEXANDRE ROUBAUD

Quoi ? Le plus grand centre subaquatique de France, apnée et plongée, accueille à Villeneuve-la-Garenne 40 000 plongeurs par an. Apnée zen ou sportive, baptême de plongée, perfectionnement bouteilles, qualification Nitrox, recycleurs... L'eau est à 29°, les 4 zones d'évolution descendent à 2,30 m, 5 m, 10 m et 20 m. De quoi préparer avec les pros de l'UCPA ses plongées sur le spot brésilien de *Fernando de Noronha**...

Qui ? Pour tous les âges et tous les niveaux (baptêmes à partir de 8 ans). Pour l'heure, certains plongeurs portent encore au poignet le fameux bracelet brésilien *lembrança do Senhor do Bonfim da Bahia**. En attendant le futur bracelet de contrôle du drone sous-marin autonome iBubble Caméra dont le centre Aqua Hauts-de-Seine est partenaire.

1

bassin de 2,3 m
de profondeur

3

fosses de 5 m,
10 m, 20 m

1 600 m³ d'eau à 29 °C

BON PLAN D'EAU

Le spot de plaisance le plus en vue de l'été n'est pas le *stade de Lagoa** ni la *baie de Guanabara**, mais le parc nautique départemental de l'île de Monsieur à Sèvres. Et il n'est pas nécessaire d'avoir accompli les minima olympiques pour être invité !

Quoi ?

Nautique Hauts-de-Seine, c'est la découverte gratuite des sports nautiques sur un plan d'eau de 7,5 hectares, sous la conduite de moniteurs diplômés. Aviron, canoë, kayak et voile : 8^e édition, grâce à la section aviron

de l'Athlétic-club de Boulogne-Billancourt, Nautique Sèvres, le comité départemental de canoë-kayak des Hauts-de-Seine et avec le soutien du Département.

Qui ?

Étant donné l'hydrographie des lieux : les marins d'eau douce, forcément. Adultes et jeunes à partir de 10 ans. Jeux d'initiation le week-end pour les 6 à 10 ans dans le bassin d'esquimautage.

Quoi de neuf ?

Les personnes en situation de handicap pourront pratiquer la voile sur un Néo 425. Le samedi

après-midi : portes ouvertes à l'atelier d'entretien et de réparation de Nautique Sèvres.

Quand ?

Du 2 au 29 juillet. Du mardi au vendredi de 16 h à 20 h. Week-end et 14 juillet de 14 h à 20 h.

Comment ?

Les mineurs sont accompagnés d'un parent ou d'un responsable associatif. Seule contrainte de bon sens : savoir nager...

Info +

www.hauts-de-seine.fr

* Stade de Lagoa et baie de Guanabara : Sites olympiques pour l'aviron et la voile aux Jeux de Rio 2016.

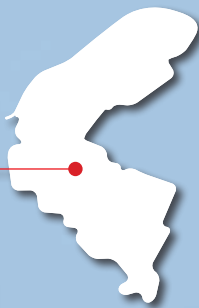
jusqu'à
8 000
personnes
attendues

13
bateaux avirons

5
voiliers dont 1 pour
handicapés

26
canoës et kayaks

Sèvres



POUMON VERT

L'Amazonie est peut-être le poumon vert de la planète, mais avec 45 % de sa surface en espaces verts, notre département ne manque pas d'air !

Quoi ?

Avec 7 830 hectares, il y a toujours à quelques minutes de chez soi de la chlorophylle à se mettre sous la semelle. Et puis ici au moins, on ne déforeste pas... 20 parcs et jardins départementaux, 3 forêts domaniales, 1 domaine national. On ne vous promet pas la flore ni la faune tropicale mais plus de quatre mille arbres remarquables et cinq

cents espèces animales dont deux tiers d'insectes et un tiers d'oiseaux. Pour les grands prédateurs, on attendra la prochaine glaciation...

Qui ?

La famille après la sieste, le marcheur solitaire, le randonneur en groupe, mais aussi le cycliste à gros pneus et le cavalier qui a fini de tourner manège.

Comment ?

Bientôt cinq cents kilomètres de chemins et sentiers, dont près de quarante continus en bord de Seine, promenade bleue

récemment aménagée entre Rueil-Malmaison et le parc départemental Pierre-Lagravère à Colombes qui passe par le parc du Chemin-de-l'île à Nanterre.

Info +

Zooms, conseils, itinéraires, cartes et plus encore : www.hauts-de-seine.net/cadre-devie/patrimoine-vert (le plan départemental des itinéraires de promenade et de randonnée est téléchargeable) www.tourisme-hautsde-seine.com (13 balades nature, 12 balades à vélo) www.rando92.fr

* Stade de Lagoa et baie de Guanabara : Sites olympiques pour l'aviron et la voile aux Jeux de Rio 2016.

7 830
ha
d'espaces verts

4 371
arbres
remarquables

480
km
de sentiers
et parcours aménagés

20
parcs et jardins
départementaux

BIO SANS CARBURANT



CD99/STEPHANIE GUTIERREZ-ORTEGA

Quoi ? Quatre fermes urbaines qui accueillent enfants et parents, histoire de rappeler aux uns leurs vacances rurales d'autrefois et aux autres que le goûter ne serait pas tout à fait le même sans ces petites bêtes qui paissent et qui couvent.

Où ? La ferme à la normande des **Chanteraines** avec granges, poulaillers, étables, clapiers, ruches, et tout ce qui peut vivre dedans. Ouverte et gratuite du mardi au dimanche de 9 h à 18 h.

La ferme équestre du parc **Heller à Antony** : cinquante poneys mais aussi vaches, chèvres, moutons, cochons... Ouverte du lundi au vendredi (attention : fermée en août).

La ferme gourmande du **Mont-Valérien à Rueil** : animaux dans la chaumine et lait, pain, beurre, laine au logis avec cuisine. L'été, les enfants y sont accueillis dans le cadre du centre de loisirs.

La ferme du Piqueur dans le **Parc de Saint-Cloud**, bâtiment à l'ancienne sur deux hectares de plaine et de pré qui accueille les enfants pour des ateliers pratiques et gourmands. Ouverte du lundi au vendredi de 9 h 30 à 17 h

Info +

www.hauts-de-seine.fr

www.fermedupiqueur.org

3

forêts domaniales
(Meudon, Fausses-
Reposes, Malmaison)

1

domaine national
(Saint-Cloud)

LA CANOPÉE DE RUEIL

2

hectares de forêt

2

parcours enfant
(facile)

3

parcours junior
(de facile à moyen)

4

grands parcours
(de facile à difficile)

Jusqu'à

15

m de hauteur

De

1 h à 2 h

le parcours

La forêt, en Amazonie ou ailleurs, ne se découvre pas seulement sur le plancher des insectes. Elle ne prend vraiment son sens que sous la canopée, là où l'arbre s'ouvre sur le ciel et où vivent les singes hurleurs – parce que parfois, ça fait peur...

Quoi ?

Accro à Rueil est un nouveau parcours accrobranche sur 2 hectares de forêt. Équipements agréés fournis (prévoir tenue de sport et chaussures fermées), surveillance par moniteurs diplômés, sécurité par système de ligne de vie continue. Les mineurs doivent être accompagnés d'un adulte.

Qui ?

Les jeunes et les moins. Ici, comme pour les arbres, on a moins l'âge

de ses artères que de sa croissance, les parcours se répartissant en fonction de la taille des volontaires : 1 m minimum pour les parcours enfant, 1,40 m pour les autres – bleu (facile), rouge (je fais le fier), noir (je le fais moins...) Il y a aussi un *Quick Jump* pour ceux qui ont l'adrénaline bouillonnante et des espaces piscine à filets dont un réservé aux tout-petits.

Où ?

Centre sportif Vert-Bois, côte de la Jonchère à Rueil. Quand ? Du mardi au dimanche de 10 h à 19 h (dernier départ à 17 h). De 4 € à 25 € selon les parcours, 28 € pour l'accès à tous.

Info +

www.accroarueil.com
(07 68 52 18 92 / 01 47 08 67 41)

FITZCARRALDO* ET LES IMPRESSIONNISTES

* Fitzcarraldo : Personnage du film de Werner Herzog, joué par Klaus Kinski.

Là-bas, il y a l'immense anaconda de l'Amazone et le navire blanc de Fitzcarraldo remontant le fleuve sur des airs de Caruso... Ici, la peinture impressionniste remplace l'opéra sur les rivages d'une Seine, plus modeste certes, mais qui serpente néanmoins le long de la moitié de nos communes. Un appel à la croisière commentée, pour regarder la ville autrement, lancé comme chaque année par le Département.

Quoi ?

La septième saison des croisières dominicales au départ de Rueil-Malmaison nous embarque le long de deux itinéraires sur le fleuve des Impressionnistes. Vers Bougival et Le Pecq, De *la maison Fournaise*

à *la Grenouillère* choisit le bucolique et les guinguettes, Renoir, Monet, Sisley, Pissaro, Caillebotte... Vers Argenteuil et Gennevilliers, *Le paradis des canotiers* mêle les paysages impressionnistes aux tourisms écologique des bords de Seine, économique des zones portuaires.

Quand ?

Chaque dimanche jusqu'au 11 septembre, deux départs de la place des Impressionnistes à Rueil, à 14 h et 16 h 30. Chaque croisière commentée forme une boucle de deux heures. Tarifs : 15 € adulte, 7 € moins de 12 ans, gratuit moins de 5 ans.

Info +

www.hauts-de-seine.fr

LA DÉFENSE, C'EST **TUDO BEM*** !

Avec ses architectures aux prouesses renouvelées, La Défense est un peu notre Brasilia ! **Oscar Niemeyer***, le créateur de la capitale brésilienne, d'ailleurs l'admirait. Pas étonnant que le Brésil s'invite cet été à La Défense.

Quoi ?

Defacto – l'établissement public chargé de la gestion du quartier d'affaires – propose un quatrième été ludique sur la grande dalle, plus habituée aux affaires financières qu'aux affaires de plage. Ambiance festive et ludique au pied des tours : jeux géants, cours de sport, concerts en plein air. La couleur brésilienne est garantie, et pas seulement dans les *food trucks* où l'on pourra, au-delà de la *feijoada**,

voyager gourmand autour de la planète, à la pause déjeuner ou le soir en *afterwork*. Parmi les nouveautés de la saison : ateliers cuisine et jardinage, *beauty trucks* pour femmes et hommes, et même des sessions d'*escape game*.

Qui ?

Gratuit, ouvert à tous – ce qui peut faire beaucoup : savez-vous que plus de 8 millions de touristes fréquentent La Défense chaque année ?

Quand ?

Du 7 juillet au 14 août, place de La Défense et autour du bassin Takis, de 11 h 30 à 20 h 30 (nocturnes le jeudi jusqu'à 22 h).

Info +

www.ladefense.fr

La Défense

2

espaces
détente

* *Tudo bem* : Très bien

* *Oscar Niemeyer (1907-2012)* : Architecte bâtisseur de la capitale Brasilia.

* *Feijoada* : Plat populaire brésilien à base de haricots noirs.



3 500
m²
dont
3 000 de pelouse

Food trucks
et
food corners
le midi

Espace
enfants

Nocturne le jeudi
jusqu'à

22 h

Parc du Chemin-de-l'île
Île de Monsieur
Île Saint-Germain

La Vallée-aux-Loups

BIBLIOTHÈQUE VERTE

Ce n'est pas parce que **Jorge Amado***, natif de Bahia, n'a jamais eu le Prix Nobel qu'on va se priver de littérature ! Et puisque l'été est olympique et tropical, autant faire de la lecture un sport de plein air !

Quoi ?

Organisé par le Département en partenariat avec les bibliothèques et médiathèques, **Un brin de lecture** est un salon à ciel ouvert où les livres viennent à la rencontre des curieux et des promeneurs.

Comment ?

Un salon de lecture gratuit avec conseils qui propose aussi rencontres avec des auteurs, contes, lectures publiques, conférences, spectacles, ateliers d'écriture... Et si l'été était encore plus mot que chaud ?

Qui ?

Les jeunes, les moins jeunes, qu'ils aient lu **Paulo Coelho*** ou pas.

Où & Quand ?

Parc de l'île Saint-Germain (Issy), du 5 au 28 juillet, les mardis, mercredis et jeudis de 15 h à 18 h 30. Vallée-aux-Loups (Châtenay), du 5 juillet au 31 août, les mardis, mercredis et jeudis de 15 h à 18 h. Parc du Chemin-de-l'île (Nanterre), du 19 au 28 juillet, les mardis, mercredis et vendredis de 15 h à 18 h. Base nautique de l'île de Monsieur (Sèvres), du 19 au 28 juillet, les mardis et jeudis de 16 h à 19 h 30, les mercredis de 10 h à 12 h 30.

Info +

www.hauts-de-seine.fr

* Jorge Amado (1912-2001) et Paulo Coelho (né en 1947) : Écrivains brésiliens.



TEATRO* GUIGNOL

Quoi ? Deuxième été de Guignol au parc de Sceaux, venu avec son bâton et ses traditions indémodables passer les beaux jours dans un petit castelet en bois le long du grand canal. La compagnie des Petits Bouffons de Paris, qu'on connaît bien dans son théâtre-guignol du parc des Chanteraines, réalise tout ou presque, de l'écriture à la mise en scène, des décors aux marionnettes – ils en comptent près de cent cinquante.

Qui ? En famille, à partir de 3 ans.


Quand ? Séances à 16 h 30. Tous les jours en juillet, les mercredis, jeudis et vendredis en août. Programmes en alternance.

Info +

www.guignol-paris.com

* Teatro : Théâtre

LA FRONTIÈRE SEINE



Le *Rio Paraná** sillonne la forêt jusqu'aux *chutes d'Iguaçu**, entre le Brésil et l'Argentine. Moins turbulente, notre Seine est elle-même un trait d'union scintillant entre les Hauts-de-Seine et les Yvelines.

Quoi ?

La septième édition de l'exposition photographique en plein air organisée par le conseil départemental monte et descend le fleuve au rythme de la nature et des hommes, des pôles économiques et des berges pittoresques, comme pour mieux regarder son rapprochement avec le voisin des Yvelines.

Qui ?

Quatre photographes

du Département qui connaissent leur territoire aussi bien que leurs boîtiers, qui ont l'optique impressionniste et la poésie urbaine, des professionnels du quotidien et des artistes de l'inattendu. C'est bien simple, *Sebastião Salgado** ne se sentait pas prêt, mais il pourrait bien passer incognito jeter un œil expert...

Où ?

Tout l'été et jusqu'aux frimas de l'hiver dans deux lieux d'exposition à ciel ouvert : l'allée des Clochetons au Domaine départemental de Sceaux ; le secteur des Tilliers au parc départemental des Chanteraines.

Info +

www.hauts-de-seine.fr



SEINE & PETIT-CLAMART

* *Rio Paraná* et *chutes d'Iguaçu* : fleuve frontière entre le Brésil et l'Argentine.

* *Sebastião Salgado* (né en 1944) : Photographe brésilien.

Parc des Chanteraines

Parc de Sceaux



2

départements

2

lieux
d'exposition

37

photographies

Tirages
grand
format

120 x 180 cm

CARNAVAL !

Mais l'été ne serait pas tout à fait brésilien s'il n'était pas question de carnaval ! Sous nos climats, mieux vaut d'ailleurs choisir l'été pour proposer de grandes fêtes musicales et spectaculaires... En bouquet final, trois spots incontournables.

ROCK EN SEINE

Quoi ? Le plus grand festival rock de la région, qui a fait sa place en quatorze ans sur les pelouses du Domaine national de Saint-Cloud. 3 jours, 5 scènes et jusqu'à 120 000 personnes les grandes années.

Qui ? Le programme n'était pas encore tout à fait complet à l'heure de notre bouclage mais on savait déjà que viendraient The Last Shadow Puppets, Massive Attack, Foals, Iggy Pop, Sigur Ros, Damian Marley, Ghinzu, Gregory

Porter... Quant au Brésil, n'insistez pas : l'ancien ministre *Gilberto Gil** n'était pas disponible et *Sepultura** a un pied dans la tombe...

Quand ? Les 26, 27 et 28 août. Billets à la journée (49 €) ou en forfait 3 jours (119 € s'il en reste). Il y a bien un camping de prévu mais sans doute déjà complet. Sinon, passer une nuit à la belle étoile impériale entre deux déluges électriques, la classe !

Info +
www.rockenseine.com

* Heitor Villa-Lobos (1887-1959) : Compositeur brésilien.

* Gilberto Gil (né en 1942) : Musicien brésilien qui fut ministre de la Culture.

* Sepultura : Groupe de métal brésilien formé en 1984.

* Fogos de artifício : Feux d'artifice.

CLASSIQUE À L'ORANGERIE



CD92/WILLY LABRE

Quoi ? La 47^e édition d'un des plus grands festivals de musique de chambre de France, et sans doute l'un des préférés des artistes qui avouent s'y sentir bien, dans l'intimité d'une salle de cinq cents places, au cœur d'un public chaleureux et décontracté.

Qui ? Les artistes déjà célèbres partagent la scène avec de jeunes interprètes qui le deviendront. Au hasard de la programmation : les quatuors Hermès et Asasello, les pianistes Claire Désert, Philippe Cassard, Nicholas Angelich, la mezzo-soprano Karine Deshayes – et beaucoup d'autres – joueront Haydn, Schumann, Brahms... et beaucoup d'autres aussi. Ne manquerait plus qu'un concert *Villa-Lobos** pour que notre bonheur soit complet...

Quand ? Du 13 août au 18 septembre à l'Orangerie du Domaine de Sceaux, principalement les samedis et dimanches.

Info +

Programme détaillé et tarifs www.festival-orangerie.fr

FOGOS DE ARTIFICIO* À SAINT-CLOUD

Quoi ? On ne cachera pas que le Grand Feu, le plus impressionnant spectacle pyrotechnique d'Europe, a un petit goût de mélancolie : tiré dans le Domaine national de Saint-Cloud devant 23 000 personnes, on ne sait pas bien si c'est le dernier sursaut de l'été ou le premier frisson de la rentrée...

Quand ? Samedi 10 septembre, de 21 h à 23 h. Il est fortement conseillé d'arriver avant 20 h 30. Buvette et petite restauration sur place.

Info +

www.le-grand-feu.com

HDS.plus est un supplément
de HDS.mag

HDSmag
2/16 boulevard Soufflot
92015 Nanterre cedex
Tél. : 01.41.37.11.60.
Fax : 01.41.37.11.65.

HDSmag@hauts-de-seine.fr

Directeur de la publication
Muriel Hoyaux

Rédacteur en chef
Rafaël Mathieu

Rédaction
Didier Lamare

Photo / Responsable
Jean-Philippe Ancel

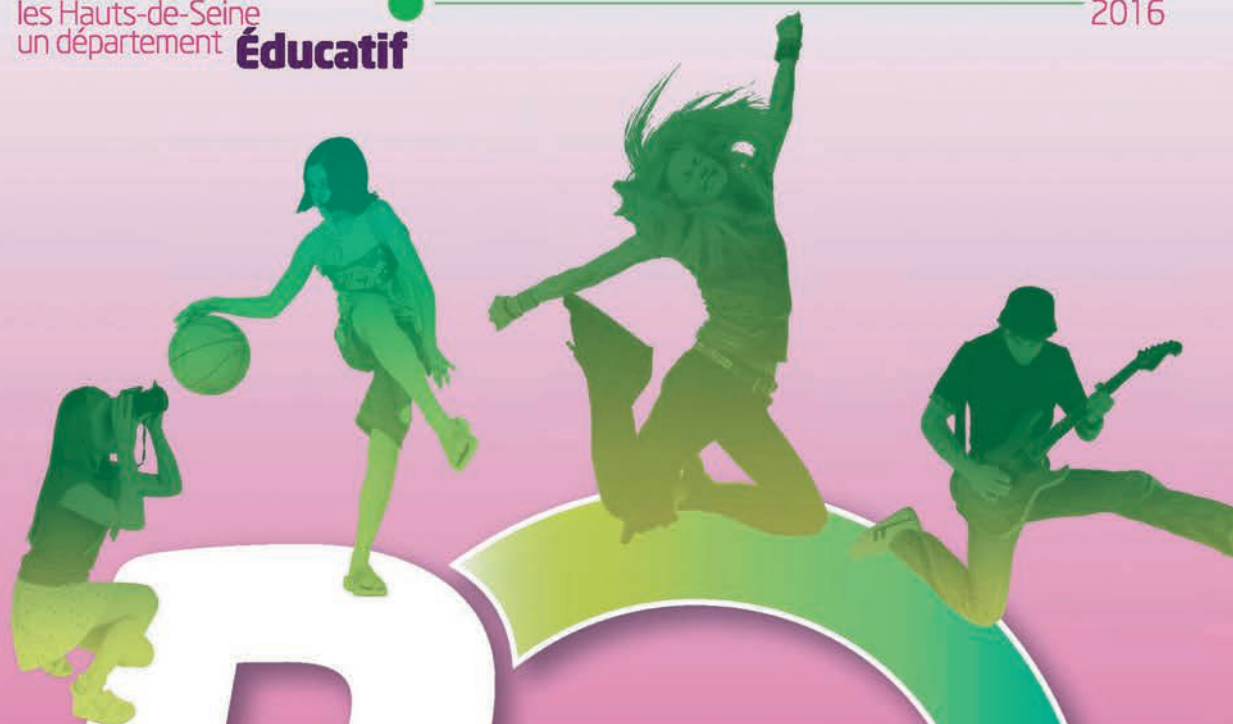
Iconographes
Stephanka Kissiova Toussaint,
Céline Viviani

**Conception graphique
et mise en page**
Studio Baylaucq
Courriel : studio@baylaucq.fr

Couverture Pinel

Impression
Maury
45330 Malesherbes

Distribution Mediapost
Routage Cifea DMK



Conseil départemental des Hauts-de-Seine • Pôle communication • Juin 2016 • KA

Pass

hauts-de-seine 2016

le passeport loisirs des collégiens

*Un porte-monnaie électronique de 70 euros offert
par le Conseil départemental des Hauts-de-Seine.*

